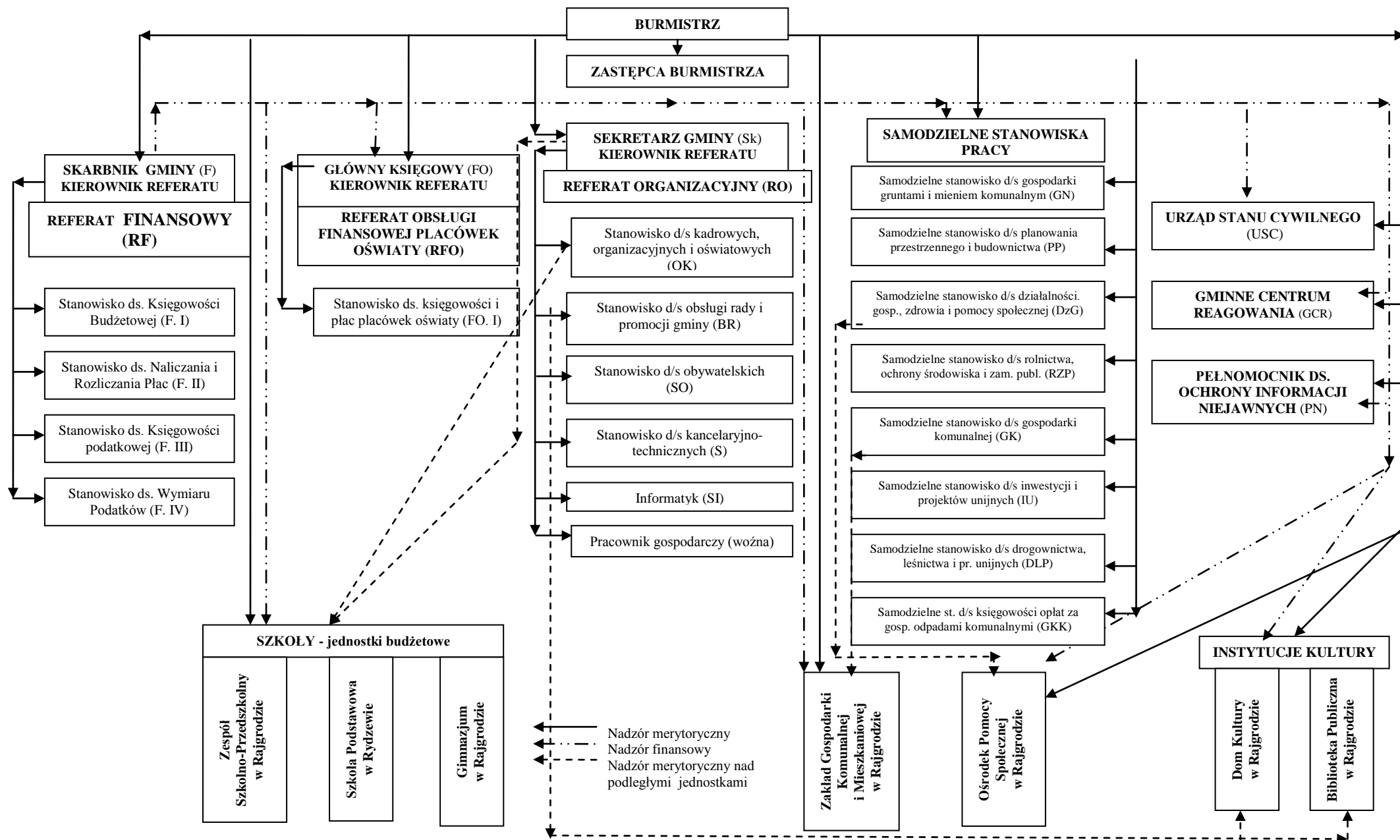


## STRUKTURA URZĘDU MIEJSKIEGO w RAJGRODZIE



| Nazwa stanowiska pracy, komórki organizacyjnej     |   | Ilość stanowisk | Ilość etatów |
|--|---|-----------------|--------------|
| 1.   | Burmistrz   | 1               | 1            |
| <b>REFERAT ORGANIZACYJNY</b>                       |   |                 |              |
| <b>Stanowiska administracyjne</b>                  |   | <b>7</b>        | <b>6</b>     |
| 2.   | Zastępca Burmistrza   | 1               | 0,10         |
| 1.   | Sekretarz Gminy (Kierownik Referatu Organizacyjnego)                                      | 1               | 0,90         |
| 2.   | Stanowisko d/s kadrowych, organizacyjnych i oświatowych – OK                              | 1               | 1            |
| 3.   | Stanowisko d/s obsługi rady i promocji gminy – BR   | 1               | 1            |
| 4.   | Stanowisko d/s obywatelskich – SO   | 1               | 1            |
| 5.   | Stanowisko d/s kancelaryjno-technicznych – S  | 1               | 1            |
| 6.   | Informatyk – SI   | 1               | 1            |
| <b>Stanowiska pomocnicze i obsługi</b>             |   | <b>1</b>        | <b>1</b>     |
| 1.   | Pracownik gospodarczy (woźna)   | 1               | 1            |
| <b>REFERAT FINANSOWY</b>                           |   | <b>5</b>        | <b>5</b>     |
| 1.   | Skarbnik Gminy (Kierownik Referatu Finansowego)   | 1               | 1            |
| 2.   | Stanowisko d/s księgowości budżetowej – F.I   | 1               | 1            |
| 3.   | Stanowisko d/s naliczania i rozliczania płac – F.II                                       | 1               | 1            |
| 4.   | Stanowisko d/s księgowości podatkowej – F.III   | 1               | 1            |
| 5.   | Stanowisko d/s wymiaru podatków – F.IV  | 1               | 1            |
| <b>REFERAT OBSŁUGI FINANSOWEJ PLACÓWEK OŚWIATY</b> |   | <b>2</b>        | <b>2</b>     |
| 1  | Kierownik Referatu Obsługi Finansowej Placówek Oświaty                                    | 1               | 1            |
| 2  | Stanowisko d/s księgowości i płac placówek oświaty (FO. I)                                | 1               | 1            |
| <b>SAMODZIELNE STANOWISKA PRACY</b>                |   | <b>8</b>        | <b>8</b>     |
| 1.   | Samodzielne stanowisko d/s gospodarki gruntami i mieniem komunalnym (GN)                  | 1               | 1            |
| 2.   | Samodzielne stanowisko d/s planowania przestrzennego i budownictwa (PP)                   | 1               | 1            |
| 3.   | Samodzielne stanowisko d/s działalności gospodarczej, zdrowia i pomocy społecznej (DzG)   | 1               | 1            |
| 4.   | Samodzielne stanowisko d/s rolnictwa, ochrony środowiska i zamówień publicznych (RZP)     | 1               | 1            |
| 5.   | Samodzielne stanowisko d/s gospodarki komunalnej (GK)                                     | 1               | 1            |
| 6.   | Samodzielne stanowisko d/s inwestycji i projektów unijnych (IU)                           | 1               | 1            |
| 7.   | Samodzielne stanowisko d/s drogownictwa, leśnictwa i projektów unijnych (DLP)             | 1               | 1            |
| 8.   | Samodzielne stanowisko d/s księgowości opłat za gospodarowanie odpadami komunalnymi (GKK) | 1               | 1            |
| <b>Stanowiska pomocnicze i obsługi</b>             |   | <b>5</b>        | <b>2,242</b> |
| 1.   | Kierowca – konserwator Ochotniczej Straży Pożarnej  | 2               | 2            |
| 2.   | Kierowca Ochotniczej Straży Pożarnej w Woźnejwsi  | 1               | 0,071        |
| 3.   | Kierowca Ochotniczej Straży Pożarnej w Rydzewie   | 1               | 0,71         |
| 4.   | Komendant Miejsko-Gminny Straży Pożarnej  | 1               | 0,1          |
| <b>URZĄD STANU CYWILNEGO</b>                       |   | <b>1</b>        | <b>1</b>     |
| 1.   | Kierownik Urzędu Stanu Cywilnego  | 1               | 1            |
| <b>Stanowiska administracyjne razem</b>            |   | <b>24</b>       | <b>23</b>    |
| <b>Stanowiska obsługi razem</b>                    |   | <b>6</b>        | <b>3,242</b> |
| <b>Ogółem stanowiska i etaty w Urzędzie</b>        |   | <b>30</b>       | <b>26,24</b> |