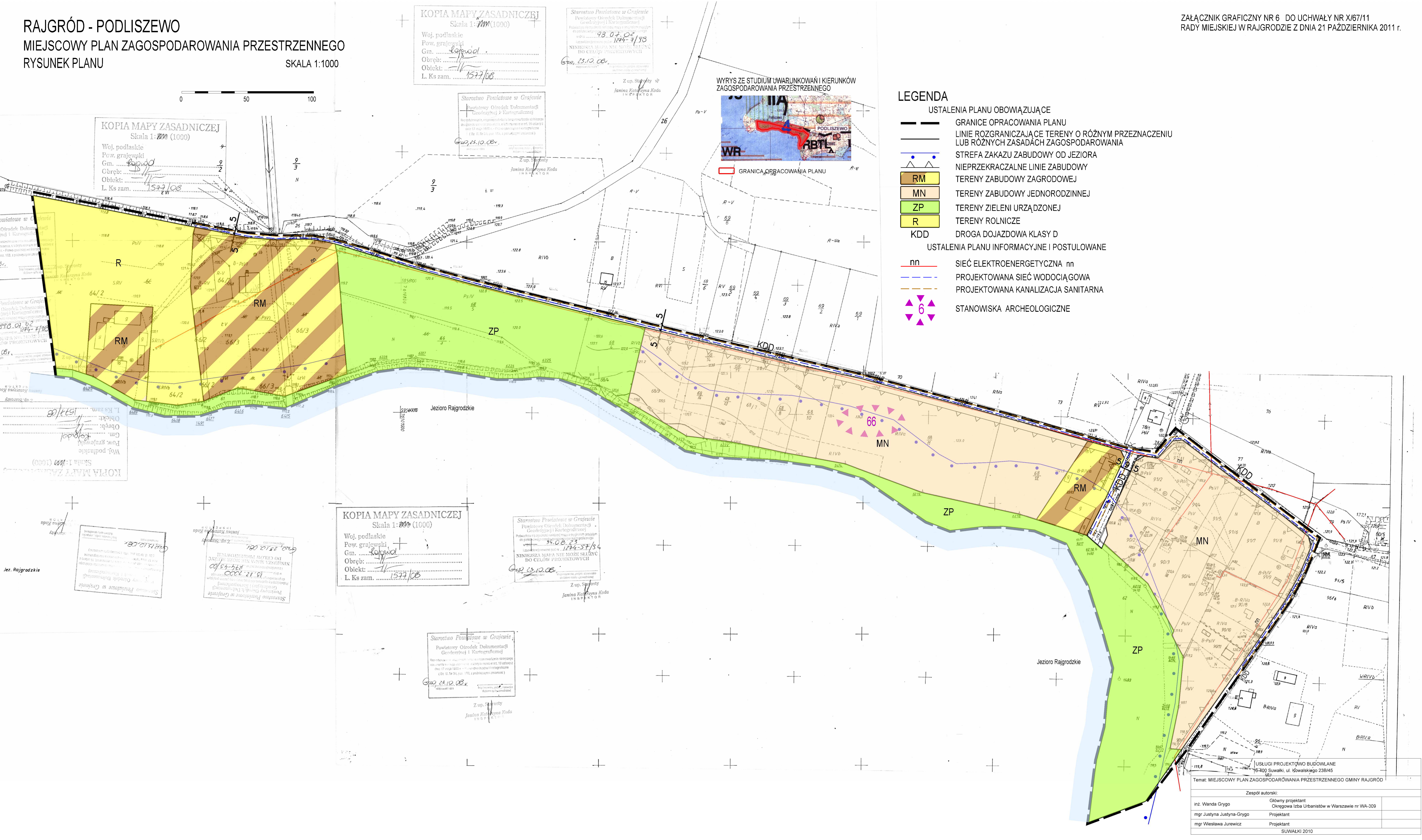


RAJGRÓD - PODLISZEWO  
MIEJSCOWY PLAN ZAGOSPODAROWANIA PRZESTRZENNEGO  
RYSUNEK PLANU

SKALA 1:1000

Załącznik Graficzny Nr 6 do Uchwały Nr X/67/11  
Rady Miejskiej w Rajgrodzie z dnia 21 października 2011 r.



WYRYS ZE STUDIUM UWARUNKOWAŃ I KIERUNKÓW  
ZAGOSPODAROWANIA PRZESTRZENNEGO



LEGENDA

- USTALENIA PLANU OBOWIĄZUJĄCE
- GRANICE OPRACOWANIA PLANU
  - LINIE ROZGRANICZAJĄCE TERENY O RÓŻNYM PRZEZNACZENIU LUB RÓŻNYCH ZASADACH ZAGOSPODAROWANIA
  - STREFA ZAKAZU ZABUDOWY OD JEZIORA
  - NIEPRZEKRACZALNE LINIE ZABUDOWY
  - RM TERENY ZABUDOWY ZAGRODOWEJ
  - MN TERENY ZABUDOWY JEDNORODZINNEJ
  - ZP TERENY ZIELENI URZĄDZONEJ
  - R TERENY ROLNICZE
  - KDD DROGA DOJAZDOWA KLASY D
- USTALENIA PLANU INFORMACYJNE I POSTULOWANE
- nn SIEĆ ELEKTROENERGETYCZNA
  - PROJEKTOWANA SIEĆ WODOCIĄGOWA
  - PROJEKTOWANA KANALIZACJA SANITARNA
  - STANOWISKA ARCHEOLOGICZNE

Temat: MIEJSCOWY PLAN ZAGOSPODAROWANIA PRZESTRZENNEGO GMINY RAJGRÓD		
Zespół autorski:		
inż. Wanda Grygo	Główny projektant	
mgr Justyna Justyna-Grygo	Określająca Izba Urbanistów w Warszawie nr WA-309	
mgr Wiesława Jurewicz	Projektant	
	Projektant	
SUWAŁKI 2010		