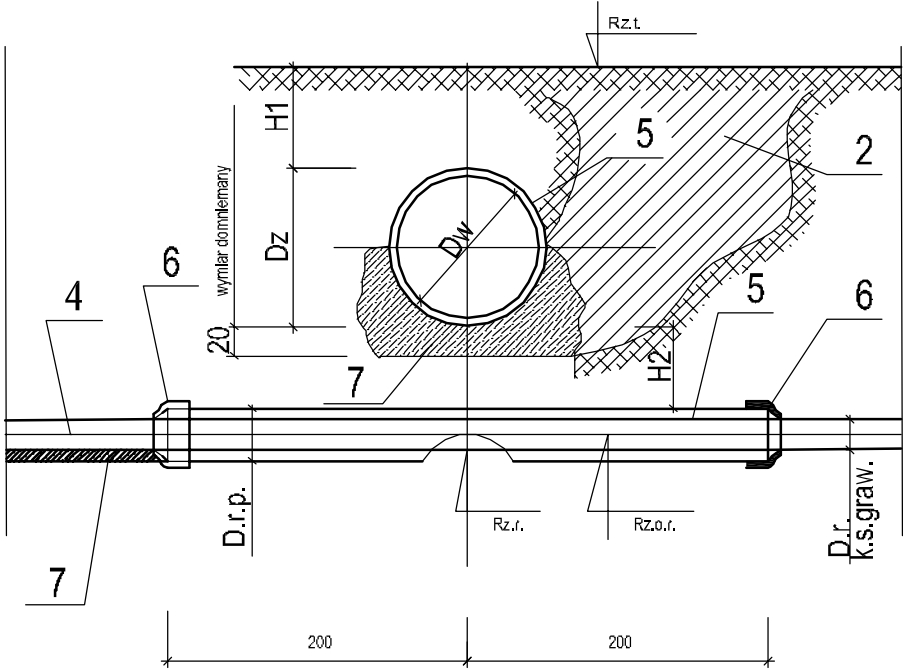


PRZEJŚCIE PROJEKTOWANĄ SIECIĄ POD ISTN. PRZEPUSTEM DROGOWYM



OZNACZENIA

1. Istniejący przepust
2. wykop odkrywkowy – do wykonania
3. Istniejący fundament
4. Projektowany kanał (rurociąg)
5. Stalowa rura przeciskowa o średnicy wg rys.p.n.”Rura w rurze osłonowej i przeciskowej (technologia montażu)
6. manszety z gumy gruntoodpornej
7. Podsypka z piasku gr. 10cm

KOLEJNOŚĆ WYKONYWANIA PRZECISKU

1. Zawiadomić administratora istniejącego kanału o zamiarze wykonania przecisku
2. Ręcznie wykonać wykop odkrywkowy
3. Ustalić rzędną posadowienia betonowej podbudowy kanału i samego kanału
4. Wykonać przecisk nie naruszając podbudowy kanału
5. Zasypać wykop odkrywkowy ubijając zasypkę do uzyskania wskaźnika $=1,0$ zagęszczenia gruntu.
 H_2 – min 50cm, w przypadku braku fundamentu $H_2=15cm$

Lokalizacja	m. Rajgród-Kolonia Prawa-Wojcy-Rybczyzna-Orzechówka Bekta-Słocze-Ciszewo-Pieńczykowo-Pieniczkiówek	Branża
		sanitarna
Zakres opracowania	PROJEKT BUDOWLANY	SKALA
OBIEKT	SIEĆ WODOCIĄGOWA	1:50
Tytuł rysunku	Przejście pod przepustem drogowym	Nr rys. 39
		Nr str. 67
Projektant	INŻ. IRENEUSZ ŻYCZKOWSKI	podpis
Nr upr. specjalność	BL 121/83 w zakr.proj.sieci i inst.sanitar.	data: 04/2007