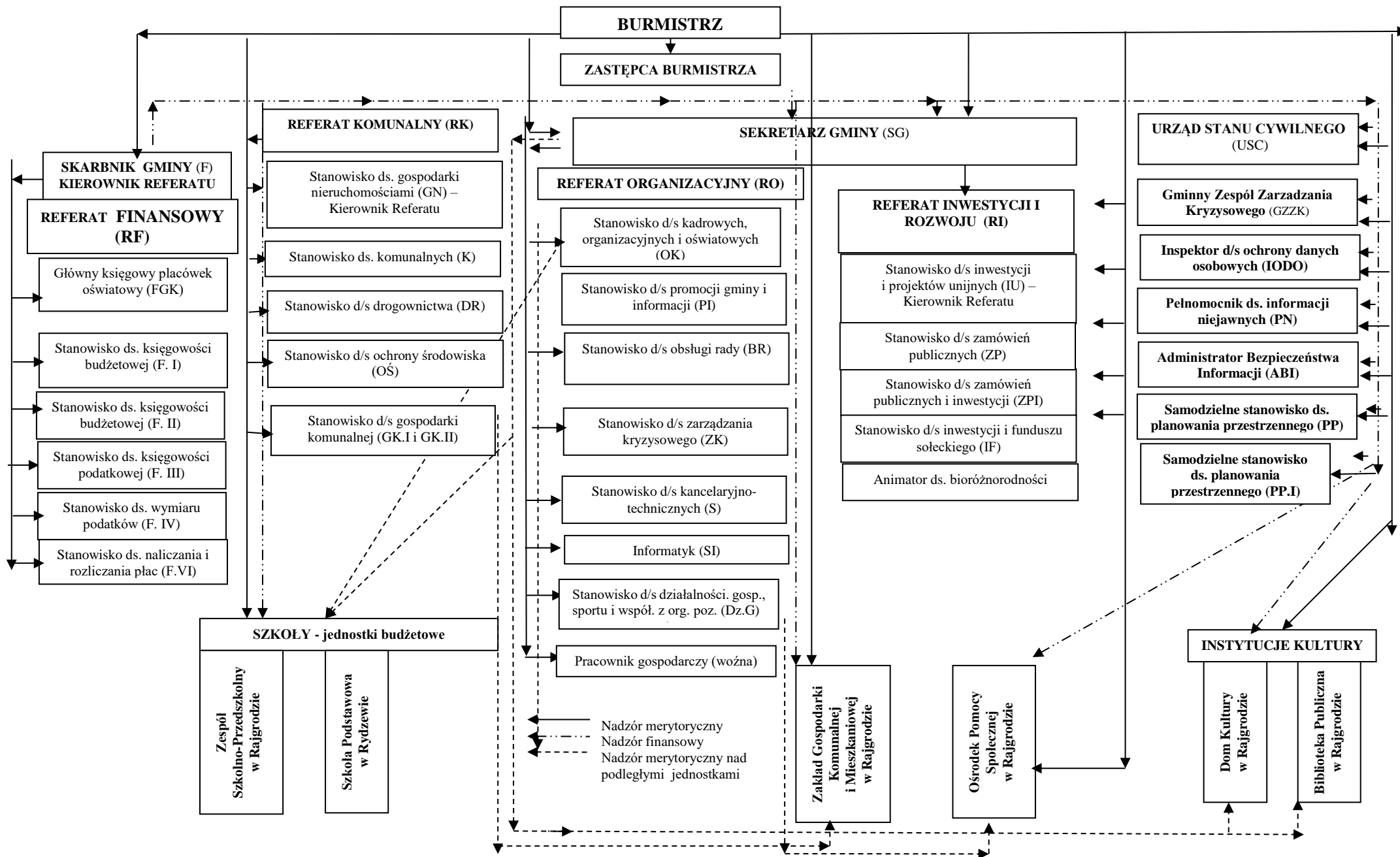


STRUKTURA URZĘDU MIEJSKIEGO w RAJGRODZIE



Nazwa stanowiska pracy, komórki organizacyjnej		Ilość stanowisk	Ilość etatów
1.	Burmistrz	1	1
2.	Zastępca Burmistrza	1	0,5
REFERAT ORGANIZACYJNY		9	9
Stanowiska administracyjne		8	8
1.	Sekretarz Gminy (Kierownik Referatu Organizacyjnego)	1	1
2.	Stanowisko d/s kadrowych, organizacyjnych i oświatowych – OK	1	1
3.	Stanowisko d/s obsługi rady– BR	1	1
4.	Stanowisko d/s promocji gminy i informacji – PI	1	1
5.	Stanowisko d/s zarządzania kryzysowego – ZK	1	1
6.	Stanowisko d/s kancelaryjno-technicznych – S	1	1
7.	Informatyk – SI	1	1
8.	Stanowisko d/s działalności gospodarczej, sportu i współpracy z organizacjami pozarządowymi - DzG	1	1
Stanowisko pomocnicze i obsługi		1	1
1.	Pracownik gospodarczy (woźna)	1	1
REFERAT FINANSOWY		7	7
1.	Skarbnik Gminy (Kierownik Referatu Finansowego) – F.	1	1
2.	Główny Księgowy Placówek Oświaty - FGK	1	1
3.	Stanowisko d/s księgowości budżetowej – F.I	1	1
4.	Stanowisko d/s księgowości budżetowej – F.II	1	1
5.	Stanowisko d/s księgowości podatkowej – F.III	1	1
6.	Stanowisko d/s wymiaru podatków – F.IV	1	1
7.	Stanowisko d/s naliczania i rozliczania płac – F.VI	1	1
REFERAT INWESTYCJI I ROZWOJU		5	5
1.	Stanowisko d/s inwestycji i projektów unijnych (IU.I) - Kierownik Referatu	1	1
2.	Stanowisko d/s zamówień publicznych (ZP)	1	1
3.	Stanowisko ds. zamówień publicznych i inwestycji (ZPI)	1	1
4.	Stanowisko d/s inwestycji i funduszu sołeckiego (IF)	1	1
Stanowisko pomocnicze i obsługi		1	1
1.	Animator ds. bioróżnorodności	1	1
REFERAT KOMUNALNY		6	6
1.	Stanowisko d/s gospodarki nieruchomościami (GN) – Kierownik Referatu	1	1
2.	Stanowisko d/s komunalnych (K)	1	1
3.	Stanowisko d/s drogownictwa (DR)	1	1
4.	Stanowisko d/s ochrony środowiska (OŚ)	1	1
5.	Stanowisko ds. gospodarki komunalnej - GK.I i GK II	2	2
URZĄD STANU CYWILNEGO		1	1
1.	Kierownik Urzędu Stanu Cywilnego	1	1
SAMODZIELNE STANOWISKA		3	2
1.	Inspektor ds. ochrony danych osobowych (IODO)	1	0,5
2.	Stanowisko ds. planowania przestrzennego (PP.I i PP.II)	2	1,5
Stanowiska administracyjne razem		31	29,5
Stanowiska obsługi razem		2	2
Ogółem stanowiska i etaty w Urzędzie		33	31,5