

Projekt

z dnia 21 sierpnia 2024 r.

Zatwierdzony przez

**UCHWAŁA NR
RADY MIEJSKIEJ W RAJGRODZIE**

z dnia 26 sierpnia 2024 r.

**w sprawie przystąpienia do sporządzenia miejscowego planu zagospodarowania przestrzennego miasta
Rajgród (obszar położony przy ulicy Franciszka Zabielskiego)**

Na podstawie art. 18 ust. 2 pkt 15 ustawy z dnia 8 marca 1990 r. o samorządzie gminnym (Dz. U. z 2024 r. poz. 609, 721) oraz art. 14 ust. 1 i 2 ustawy z dnia 27 marca 2003 r. o planowaniu i zagospodarowaniu przestrzennym (Dz. U. z 2024 r. poz. 1130), na wniosek Burmistrza Rajgrodu, uchwała się, co następuje:

§ 1.

Przystępuje się do sporządzenia miejscowego planu zagospodarowania przestrzennego miasta Rajgród (obszar położony przy ulicy Franciszka Zabielskiego).

§ 2.

Integralną częścią niniejszej uchwały jest załącznik graficzny przedstawiający granicę obszaru do objęcia planem, o którym mowa w §1.

§ 3.

Wykonanie uchwały powierza się Burmistrzowi Rajgrodu.

§ 4.

Uchwała wchodzi w życie z dniem podjęcia.

Przewodniczący Rady

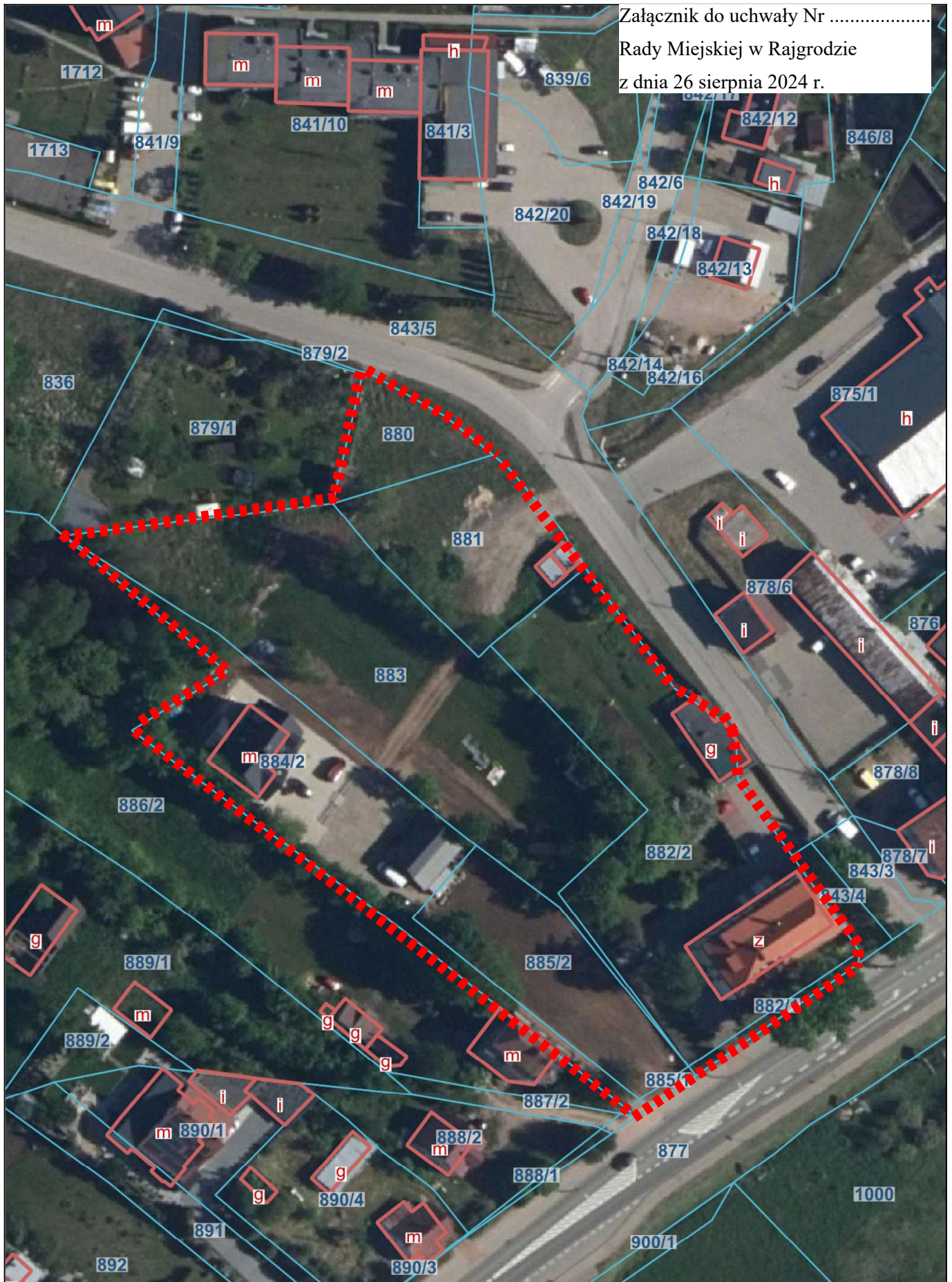
Jarosław Matysiewicz



Rajgród - System Informacji Przestrzennej

skala 1 : 1000

Załącznik do uchwały Nr
Rady Miejskiej w Rajgrodzie
z dnia 26 sierpnia 2024 r.



GRANICA OBSZARU DO OBJĘCIA PLANEM

UZASADNIENIE

Uzasadnienie potrzeby podjęcia uchwały w sprawie przystąpienia do sporządzenia miejscowego planu zagospodarowania przestrzennego miasta Rajgród (obszar położony przy ulicy Franciszka Zabielskiego)

Podstawą do podjęcia uchwały jest art. 18 ust. 2 pkt 15 ustawy z dnia 8 marca 1990 r. o samorządzie gminnym (Dz. U. z 2024 r. poz. 609 ze zm.) oraz art 14 ust. 1 i 2 ustawy z dnia 27 marca 2003 r. o planowaniu i zagospodarowaniu przestrzennym (Dz. U. z 2024 r. poz. 1130).

Plan obejmować będzie obszar o powierzchni ok 1,000 ha, położony na gruntach miasta Rajgród przy ulicy Franciszka Zabielskiego.

Obszar powyższy objęty jest obowiązującym miejscowym planem zagospodarowania przestrzennego miasta Rajgrodu (rejon ulic Warszawskiej i Franciszka Zabielskiego) uchwalonym uchwałą Nr XIV/99/2000 Rady Miejskiej w Rajgrodzie z dnia 28 marca 2000 r. (Dz. Urz. Woj. Podlaskiego z dnia 26 maja 2000 r. Nr 15, poz. 159).

Sporządzenie planu na powyższy obszar, wynika z potrzeby zaktualizowania ustaleń wynikających z nieco odmienniej realizacji jeszcze obowiązującego planu oraz wprowadzenia nowych funkcji związanych z planami inwestycyjnymi właścicieli nieruchomości, w tym gminy Rajgród.

W planie obowiązującym jw. określono następujące tereny:

1. **1UZ** (symbol terenu w planie) – „teren istniejącego Zespołu Opieki Zdrowotnej” przeznaczony do trwałej adaptacji,
2. **2MNU** – zabudowa mieszkaniowo-usługowa,
3. **3MN** – zabudowa mieszkaniowa jednorodzinna,
4. **4UKS** – teren pod budowę garaży,
5. **01Dw** – droga dojazdowa.

Powyższy plan miejscowy jest nieaktualny. ZOZ już nie istnieje na wskazanym terenie. Przewidywana funkcja na obszarze przyszłego planu dotyczyć będzie zabudowy mieszkaniowej i usługowej.

Obszar planu położony jest w granicach Obszaru Chronionego Krajobrazu „Pojezierze Rajgrodzkie” uchwalonego uchwałą Nr XII/91/15 Sejmiku Województwa Podlaskiego z dnia 22 czerwca 2015 r. w sprawie Obszaru Chronionego Krajobrazu „Pojezierze Rajgrodzkie” (Dz. Urz. Woj. Podlaskiego z dnia 26 czerwca 2015 r., poz. 2119) zmienionego uchwałą Nr L/470/18 Sejmiku Województwa Podlaskiego z dnia 25 czerwca 2018 r. (Dz. Urz. Woj. Podlaskiego z dnia z dnia 28 kwietnia 2000 r. Nr 13, poz. 119).

Zgodnie z art. 14 ust. 5 ustawy o planowaniu i zagospodarowaniu przestrzennym wykonana została analiza dotycząca zasadności przystąpienia do sporządzenia przedmiotowego planu oraz ustalono niezbędny zakres prac planistycznych.