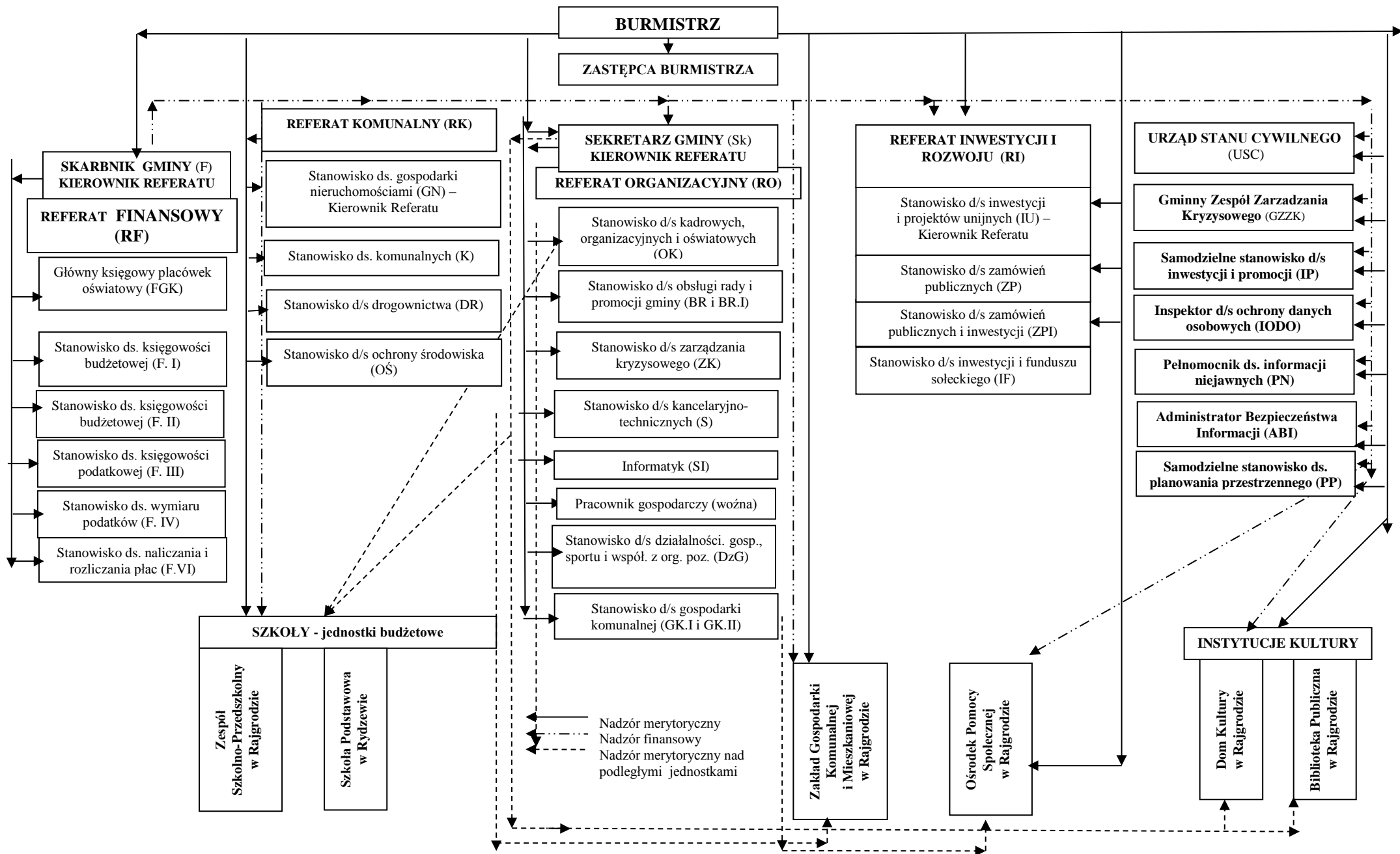


STRUKTURA URZĘDU MIEJSKIEGO w RAJGRODZIE



Nazwa stanowiska pracy, komórki organizacyjnej		Ilość stanowisk	Ilość etatów
1.	Burmistrz	1	1
REFERAT ORGANIZACYJNY		12	11
Stanowiska administracyjne		11	10
1.	Zastępca Burmistrza	1	0,10
2.	Sekretarz Gminy (Kierownik Referatu Organizacyjnego)	1	0,90
3.	Stanowisko d/s kadrowych, organizacyjnych i oświatowych – OK	1	1
4.	Stanowisko d/s obsługi rady i promocji gminy – BR i BR.I	2	2
5.	Stanowisko d/s zarządzania kryzysowego – ZK	1	1
6.	Stanowisko d/s kancelaryjno-technicznych – S	1	1
7.	Informatyk – SI	1	1
8.	Stanowisko d/s działalności gospodarczej, sportu i współpracy z organizacjami pozarządowymi - DzG	1	1
9.	Stanowisko ds. gospodarki komunalnej - GK.I i GK II	2	2
Stanowiska pomocnicze i obsługi		1	1
1.	Pracownik gospodarczy (woźna)	1	1
REFERAT FINANSOWY		7	7
1.	Skarbnik Gminy (Kierownik Referatu Finansowego) – F.	1	1
2.	Główny Księgowy Placówek Oświaty - FGK		
3.	Stanowisko d/s księgowości budżetowej – F.I	1	1
4.	Stanowisko d/s księgowości budżetowej – F.II	1	1
5.	Stanowisko d/s księgowości podatkowej – F.III	1	1
6.	Stanowisko d/s wymiaru podatków – F.IV	1	1
7.	Stanowisko d/s naliczania i rozliczania płac – F.VI	1	1
REFERAT INWESTYCJI I ROZWOJU		4	4
1.	Stanowisko d/s inwestycji i projektów unijnych (IU.I) - Kierownik Referatu	1	1
2.	Stanowisko d/s zamówień publicznych (ZP)	1	1
3.	Stanowisko ds. zamówień publicznych i inwestycji (ZPI)	1	1
4.	Stanowisko d/s inwestycji i funduszu sołeckiego (IF)	1	1
REFERAT KOMUNALNY		4	4
1.	Stanowisko d/s gospodarki nieruchomościami (GN) – Kierownik Referatu	1	1
2.	Stanowisko d/s komunalnych (K)	1	1
3.	Stanowisko d/s drogownictwa (DR)	1	1
4.	Stanowisko d/s ochrony środowiska (OŚ)	1	1
URZĄD STANU CYWILNEGO		1	1
1.	Kierownik Urzędu Stanu Cywilnego	1	1
SAMODZIELNE STANOWISKA		3	2,5
1.	Stanowisko ds. inwestycji i promocji (IP)	1	1
2.	Inspektor ds. ochrony danych osobowych (IODO)	1	0,5
3.	Stanowisko ds. planowania przestrzennego (PP)	1	1
Stanowiska administracyjne razem		31	29,5
Stanowiska obsługi razem		1	1
Ogółem stanowiska i etaty w Urzędzie		32	30,5