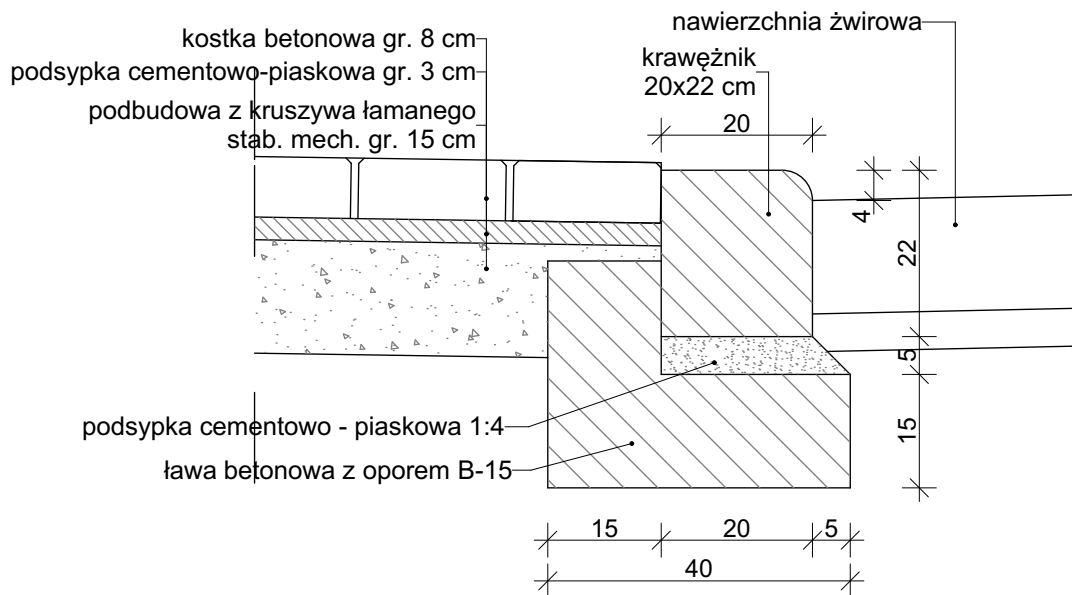


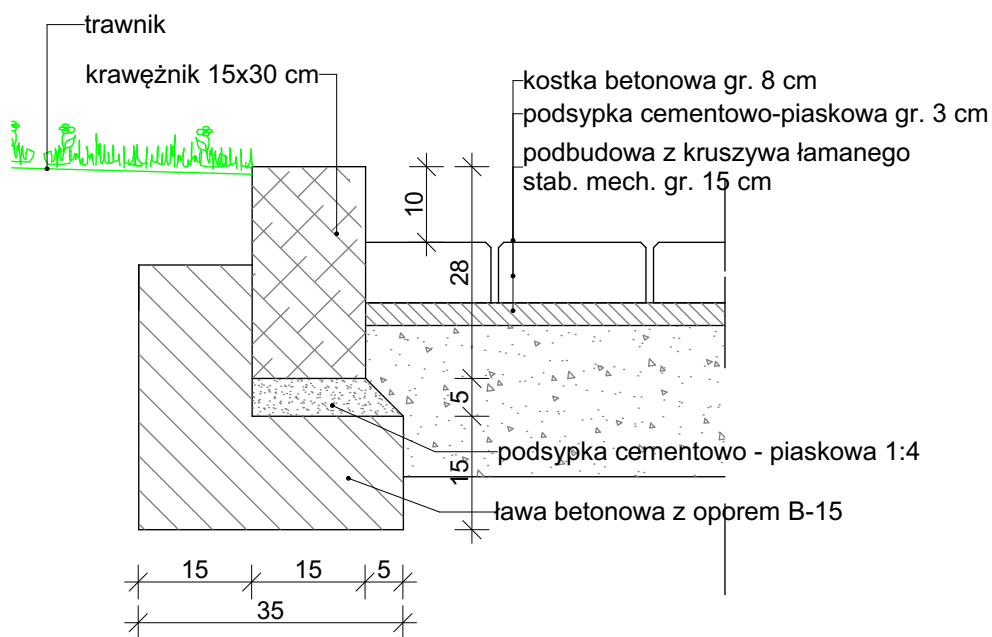
- OZNACZENIA MATERIAŁÓW
- CHODNIKI Z KOSTKI BETONOWEJ PŁUKANEJ GR. 6 cm
 - OPASKA Z DROBNEJ KOSTKI BETONOWEJ PŁUKANEJ GR. 6 cm
 - MIJSCA POSTOJOWE Z KOSTKI BETONOWEJ GRAFITOWEJ GR. 8 cm
 - NAWIERZCHNIA JEZDNA ŻWIROWA
 - KRAWĘŻNIKI 15X30 cm

Faza	PROJEKT WYKONAWCZY	
Branża	PZT	
Tytuł projektu	ŚWIETLICA WIEJSKA RYSUNKI ZAMIENNE	
Lokalizacja	BIEBRZA dz. nr 69/4	
Projektant	mgr inż. arch. Andrzej Popławski UAN.II.7342-122/94	
Współpraca	mgr inż. arch. Beata Popławska	
Nazwa rysunku	PROJEKT NAWIERZCHNI UTWARDZONYCH	
Skala rysunku	1:100	Data 29.04.2022
Nr rysunku	A.01.2	

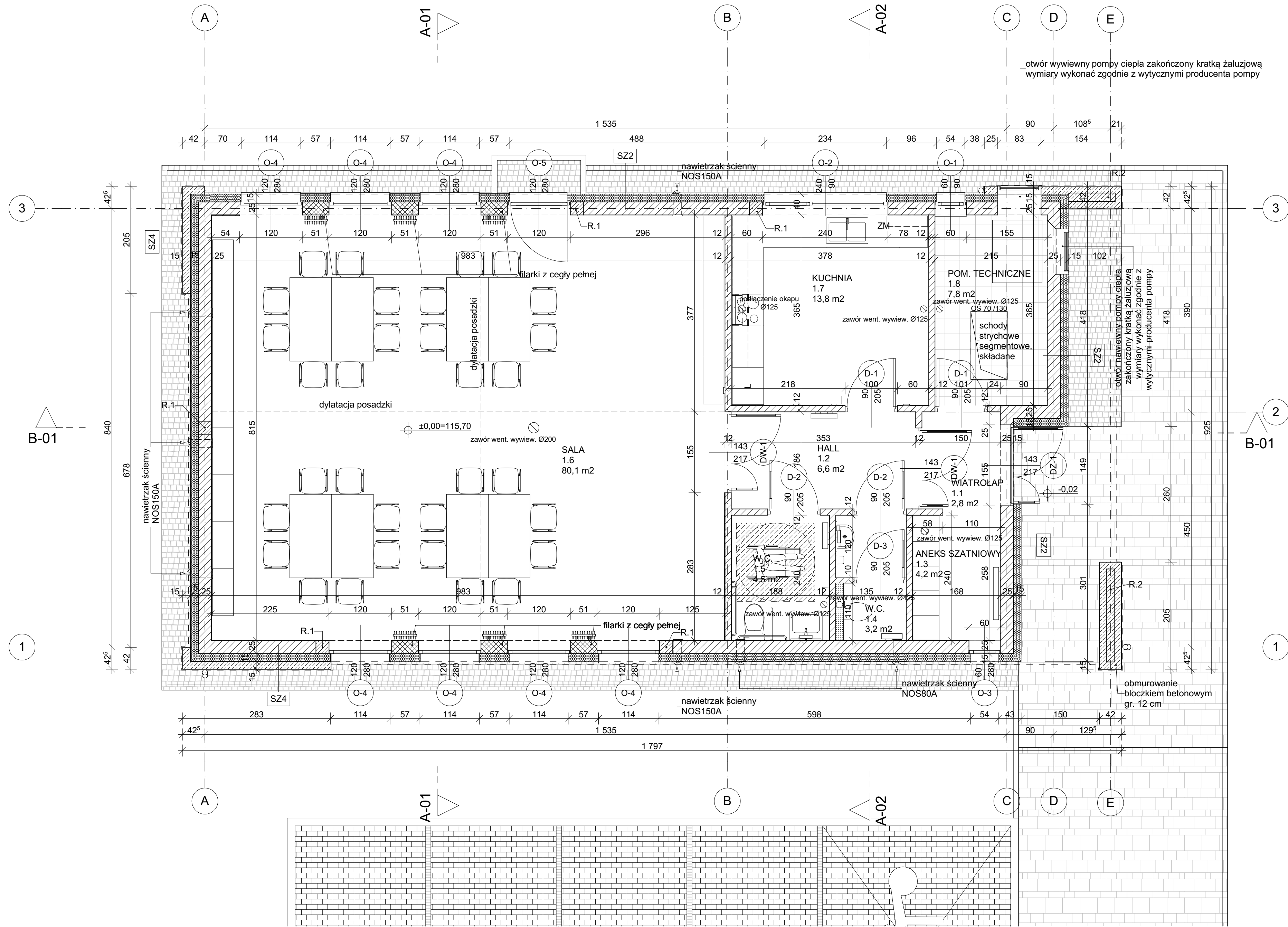
SZCZEGÓŁ "A"



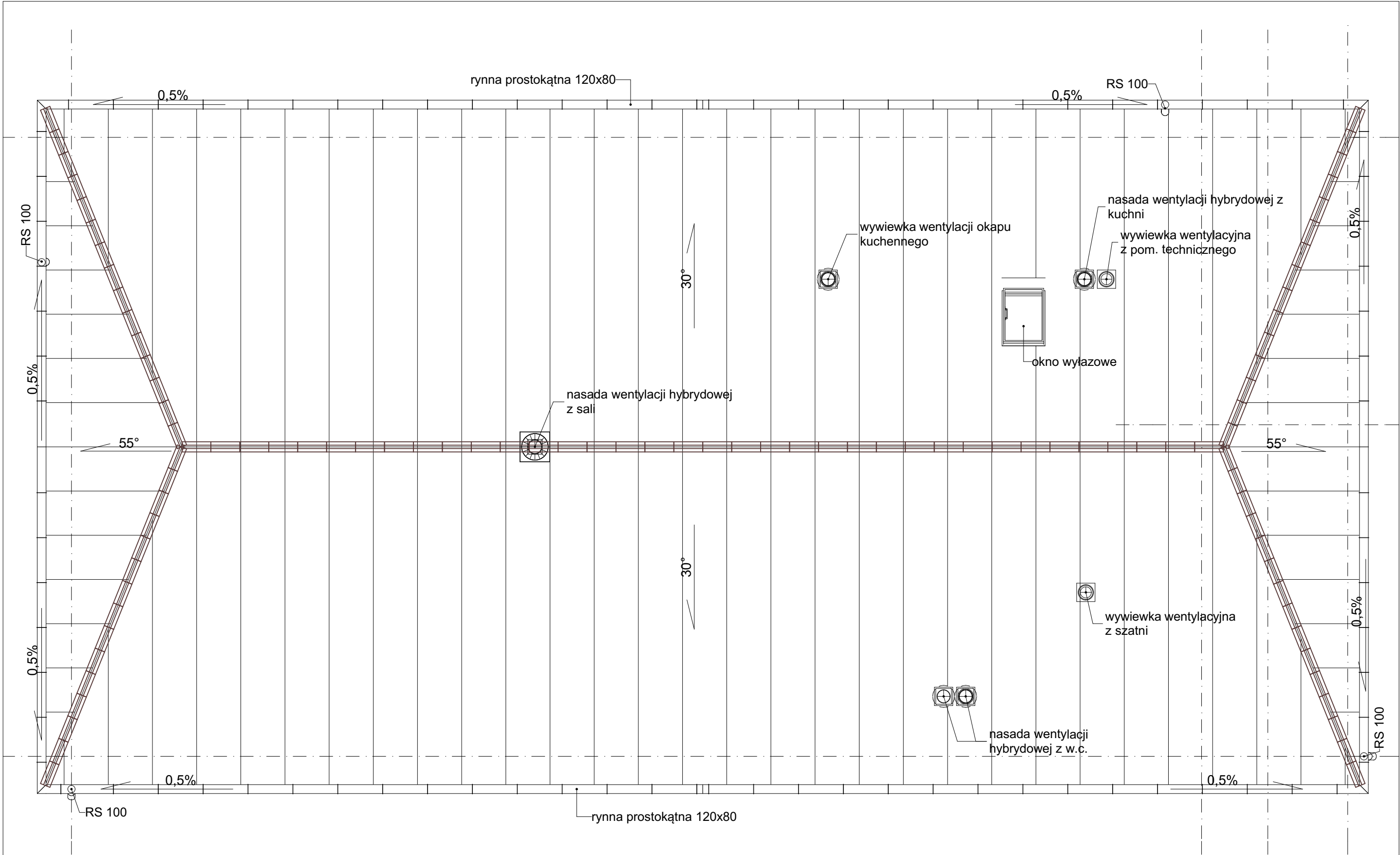
SZCZEGÓŁ "B"



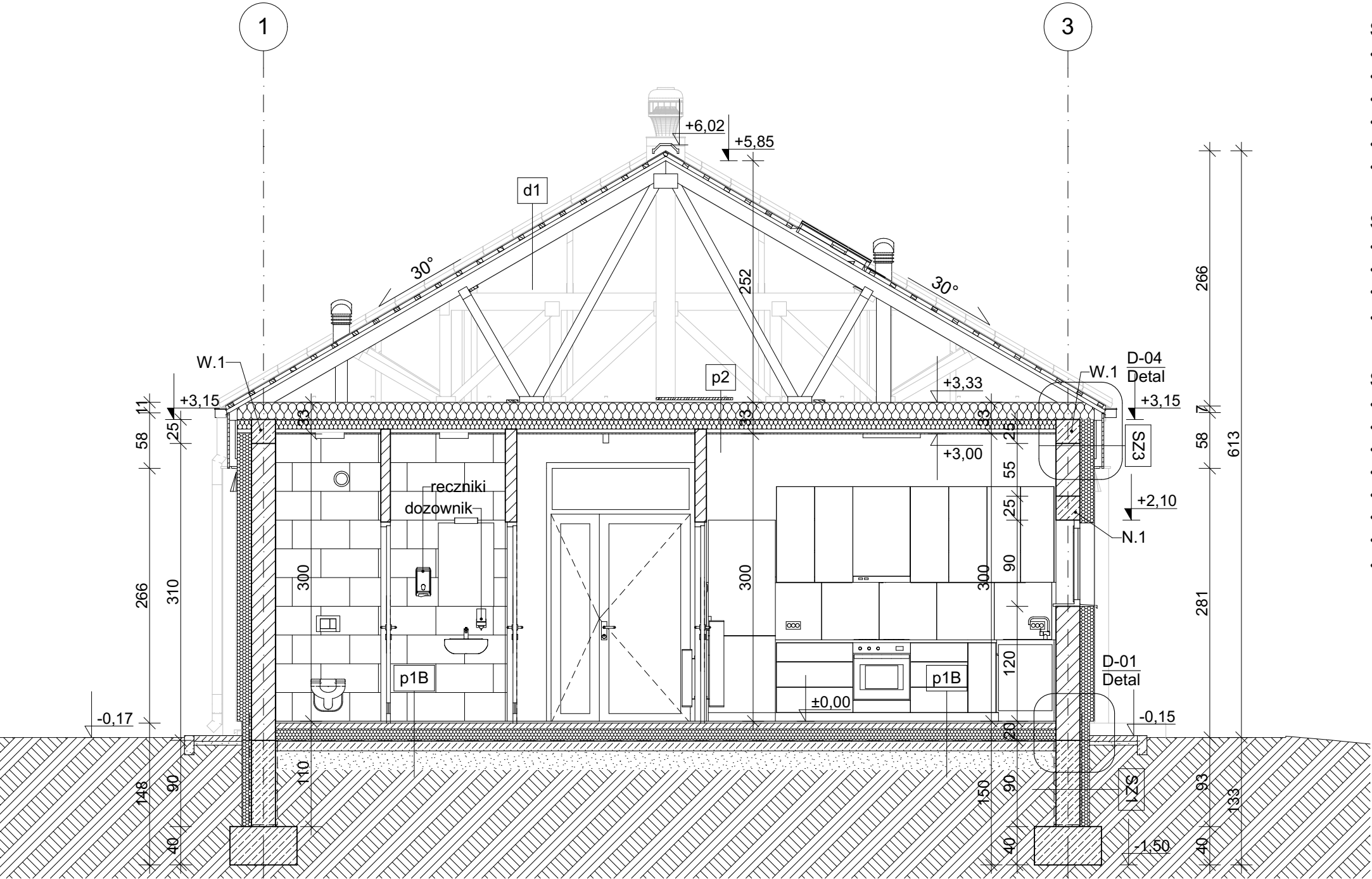
Faza	PROJEKT WYKONAWCZY	Projektant	mgr inż. arch. Andrzej Popławski UAN.II.7342-122/94	
Branża	PZT	Współpraca	mgr inż. arch. Beata Popławska	
Tytuł projektu ŚWIELICA WIEJSKA RYSUNKI ZAMIENNE		Nazwa rysunku SZCZEGÓŁY KONSTRUKCYJNE		
Lokalizacja BIEBRZA dz. nr 69/4		Skala rysunku 1:10	Data 29.04.2022	
		Nr rysunku	A.01.3	



Tytuł projektu ŚWIELICA WIEJSKA RYSUNKI ZAMIENNE	Faza PROJEKT WYKONAWCZY	Nazwa rysunku RZUT PARTERU	
	Branża ARCHITEKTURA		
	Projektant mgr inż. arch. Andrzej Popławski UAN.II.7342-122/94	Skala rysunku 1:50	Data 29.04.2022
	Lokalizacja BIEBRZA dz. nr 69/4	Nr rysunku A.02.2	



Tytuł projektu ŚWIETLICA WIEJSKA RYSUNKI ZAMIENNE	Faza PROJEKT WYKONAWCZY		Nazwa rysunku RZUT DACHU	
	Branża ARCHITEKTURA		Skala rysunku 1:50	Data 29.04.2022
	Projektant mgr inż. arch. Andrzej Popławski UAN.II.7342-122/94		Nr rysunku A.02.3	
	Lokalizacja BIEBRZA dz. nr 69/4	Współpraca mgr inż. arch. Beata Popławska		



- SZ1 - ściana zewnętrzna fundamentowa**
- na cokole tynk mozaikowy na siatce
 - 8,0 cm polistyren ekstrudowany XPS klejony
 - izolacja przeciwwilgociowa powłokowa
 - 0,5 cm obrzutka cementowa
 - 25,0 cm bloczki betonowe
 - izolacja przeciwwilgociowa powłokowa
- SZ2 - ściana zewnętrzna nadziemna**
- 0,5 cm tynk silikonowy cienkowarstwowy na siatce
 - 15,0 cm styropian EPS 080-033
 - 25,0 cm pustak ceramiczny
 - 1,5 cm tynk cementowo-wapienny
- SZ3 - ściana zewnętrzna okapowa**
- blacha panelowa z rąbkami
 - mata rozdzielająca gr. 8 mm
 - 2,0 cm płyta OSB
 - 6,0 cm podkonstrukcja z łat drewnianych 4x6 cm
 - 2,0 cm szczelina wentylacyjna
 - 15,0 cm styropian EPS 080-033 lub wełna mineralna
 - 25,0 cm wieniec/nadproże żelbetowe
 - 1,5 cm tynk cementowo-wapienny

p1A - podłoga na gruncie

- 1,5 cm płytki ceramiczne na kleju elastycznym
- warstwa wyrównawcza samopoziomująca
- 6,5 cm szlichta cementowa
- 0,2 mm folia metalizowana pod ogrzewanie podłogowe
- 12,0 cm polistyren ekstrudowany XPS lub EPS 200-036 z izolacją przeciwwilgociową - papa termozgrzewalna
- 10,0 cm podkład betonowy C12/16
- podsypka piaskowa zagęszczona do wyrównania

p2 - strop nad parterem

- 18,0 cm wełna mineralna między wiązarami
- 10,0 cm wełna mineralna nad stelażem do g-k
- 0,2 mm folia paroizolacyjna
- 1,25 cm płyta gipsowo-kartonowa na stelażu

p1B - podłoga na gruncie

- 1,5 cm płytki ceramiczne na kleju elastycznym
- warstwa wyrównawcza samopoziomująca
- 6,5 cm szlichta cementowa
- 0,2 mm folia PE
- 12,0 cm polistyren ekstrudowany XPS lub EPS 200-036
- izolacją przeciwwilgociową - papa termozgrzewalna
- 10,0 cm podkład betonowy C12/16
- podsypka piaskowa zagęszczona do wyrównania

d1 - dach

- blacha panelowa z rąbkami
- 4,0 cm łaty 40x60 mm
- 4,0 cm kontrłaty 40x40 mm
- folia wstępnego krycia
- więzary dachowe

Faza		
PROJEKT WYKONAWCZY		
Branża		
ARCHITEKTURA		
Tytuł projektu		
ŚWIETLICA WIEJSKA		
RYSUNKI ZAMIENNE		
Lokalizacja		
BIEBRZA dz. nr 69/4		
Projektant	mgr inż. arch. Andrzej Popławski	
	UAN.II.7342-122/94	
Współpraca	mgr inż. arch. Beata Popławska	
Nazwa rysunku		
PRZEKRÓJ A-02		
Skala rysunku		Data
1:50		29.04.2022
Nr rysunku		A.03.2

SZ1 - ściana zewnętrzna fundamentowa

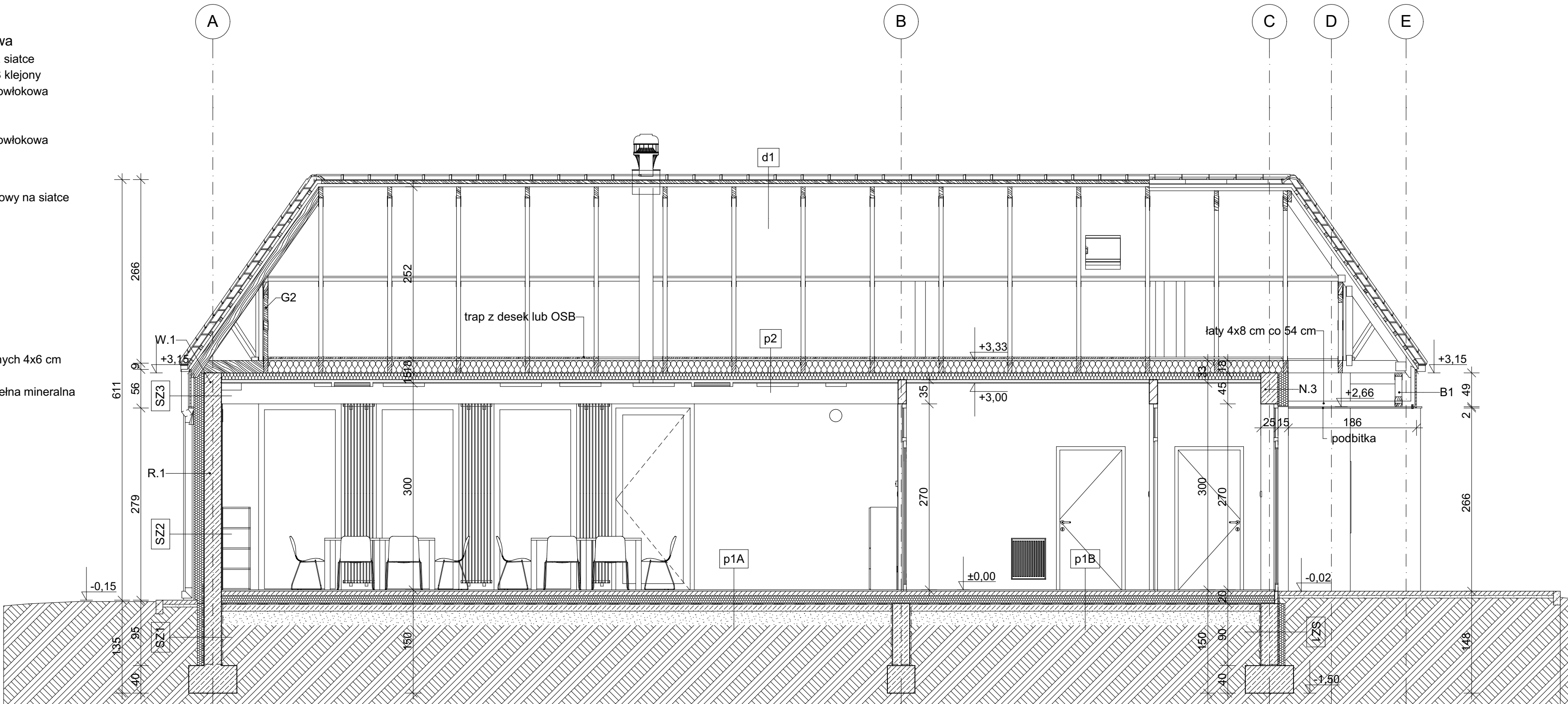
- na cokole tynk mozaikowy na siatce
- 8,0 cm polistyren ekstrudowany XPS klejony
- izolacja przeciwwilgociowa powłokowa
- 0,5 cm obrzutka cementowa
- 25,0 cm bloczki betonowe
- izolacja przeciwwilgociowa powłokowa

SZ2 - ściana zewnętrzna nadziemna

- 0,5 cm tynk silikonowy cienkowarstwowy na siatce
- 15,0 cm styropian EPS 080-033
- 25,0 cm pustak ceramiczny
- 1,5 cm tynk cementowo-wapienny

SZ3 - ściana zewnętrzna okapowa

- blacha panelowa z rąbkami
- mata rozdzielająca gr. 8 mm
- 2,0 cm płyta OSB
- 6,0 cm podkonstrukcja z łat drewnianych 4x6 cm
- 2,0 cm szczelina wentylacyjna
- 15,0 cm styropian EPS 080-033 lub wełna mineralna
- 25,0 cm wieniec/nadproże żelbetowe
- 1,5 cm tynk cementowo-wapienny



p1A - podłoga na gruncie

- 1,5 cm płytki ceramiczne na kleju elastycznym
- warstwa wyrównawcza samopoziomująca
- 6,5 cm szlichta cementowa
- 0,2 mm folia metalizowana pod ogrzewanie podłogowe
- 12,0 cm polistyren ekstrudowany XPS lub EPS 200-036 z izolacją przeciwwilgociową - papa termozgrzewalna
- 10,0 cm podkład betonowy C12/16
- podsyпка piaskowa zagęszczona do wyrównania

p1B - podłoga na gruncie

- 1,5 cm płytki ceramiczne na kleju elastycznym
- warstwa wyrównawcza samopoziomująca
- 6,5 cm szlichta cementowa
- 0,2 mm folia PE
- 12,0 cm polistyren ekstrudowany XPS lub EPS 200-036
- izolacja przeciwwilgociowa - papa termozgrzewalna
- 10,0 cm podkład betonowy C12/16
- podsyпка piaskowa zagęszczona do wyrównania

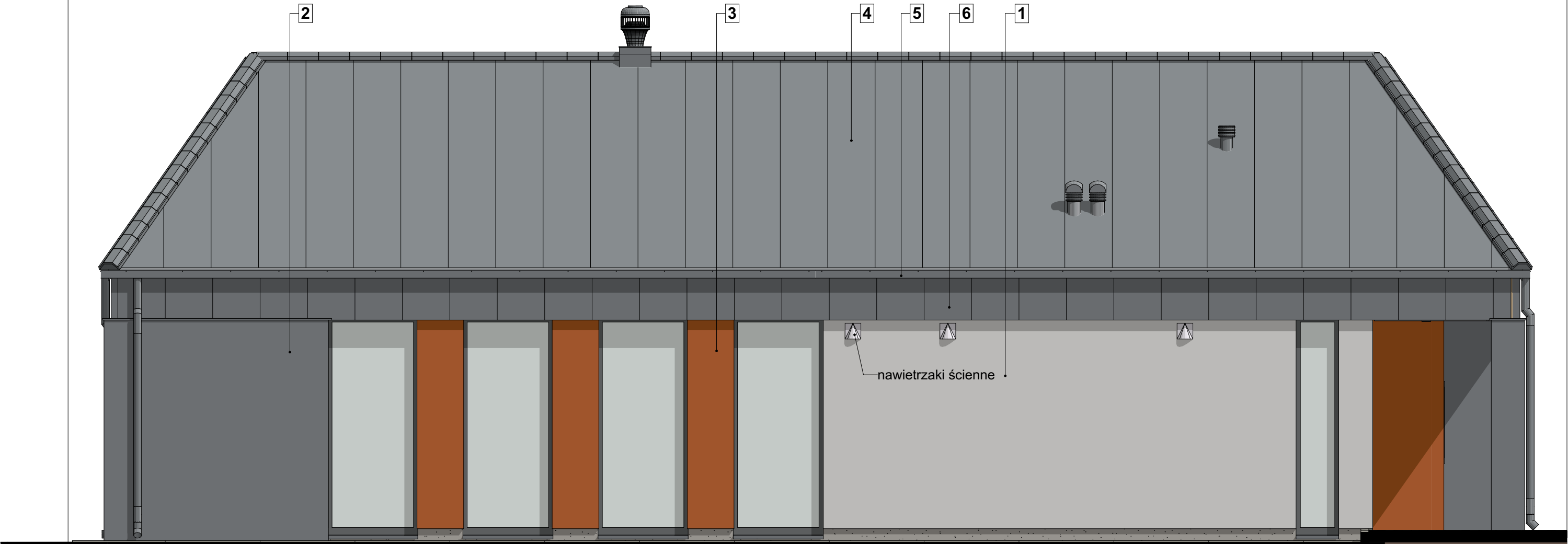
d1 - dach

- blacha panelowa z rąbkami
- 4,0 cm łąty 40x60 mm
- 4,0 cm kontrłąty 40x40 mm
- folia wstępnego krycia
- wiązary dachowe

p2 - strop nad parterem

- 18,0 cm wełna mineralna między wiązarzami
- 10,0 cm wełna mineralna nad stelażem do g-k
- 0,2 mm folia paroizolacyjna
- 1,25 cm płyta gipsowo-kartonowa na stelażu

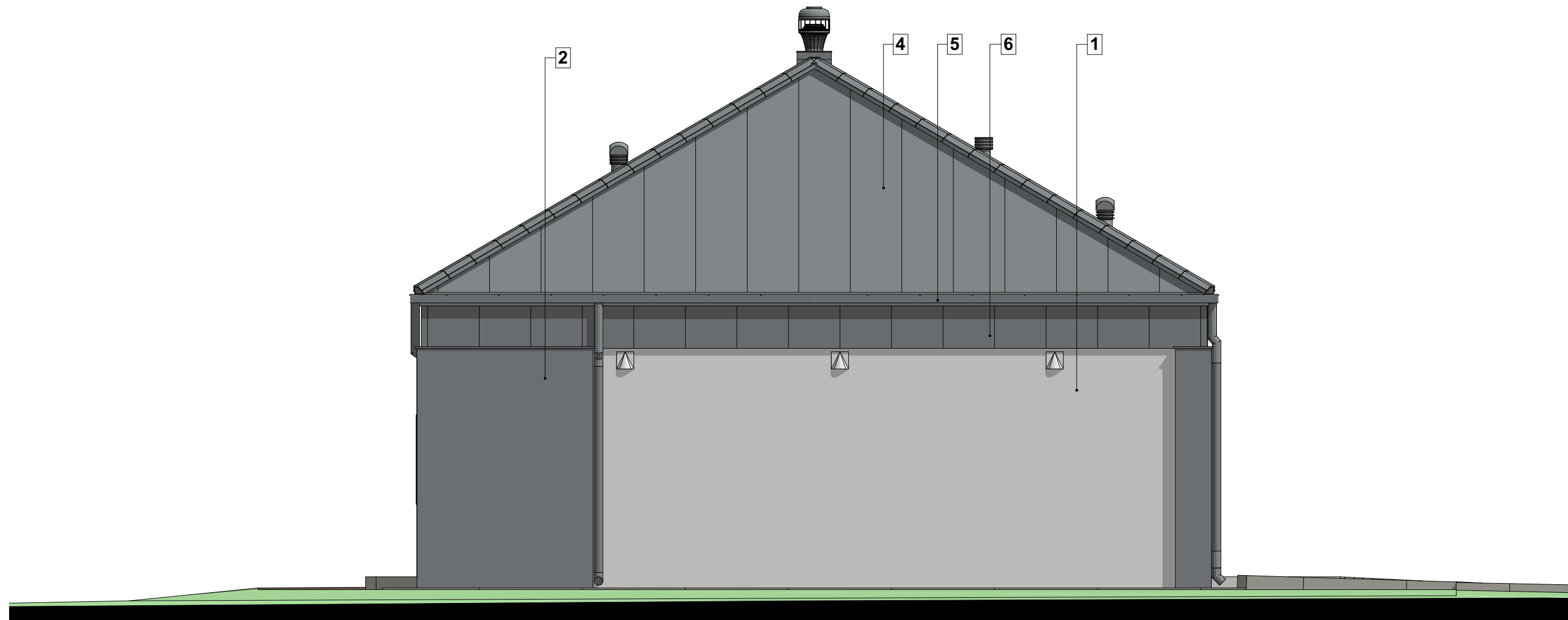
Tytuł projektu ŚWIE TLICA WIEJSKA RYSUNKI ZAMIENNE	Faza PROJEKT WYKONAWCZY	Nazwa rysunku PRZEKRÓJ B-01	
	Branża ARCHITEKTURA		
	Projektant mgr inż. arch. Andrzej Popławski UAN.II.7342-122/94	Skala rysunku 1:50	Data 29.04.2022
	Lokalizacja BIEBRZA dz. nr 69/4	Współpraca mgr inż. arch. Beata Popławska	Nr rysunku A.03.3



OZNACZENIA:

- 1. - TYNK SILIKONOWY KOLOR NCS S 2500-N
- 2. - TYNK SILIKONOWY, KOLOR NCS S 7000-N
- 3. - TYNK SILIKONOWY, KOLOR NCS S 2570-Y80R
- 4. - BLACHA PANELOWA POWLEKANA Z RĄBKIEM RAL7016
- 5. - RYNNY, RURY SPUSTOWE Z BLACHY POWLEKANEJ RAL 7016
- 6. - OBRÓBKI BLACHARSKIE, Z BLACHY POWLEKANEJ PANELOWEJ RAL 7016

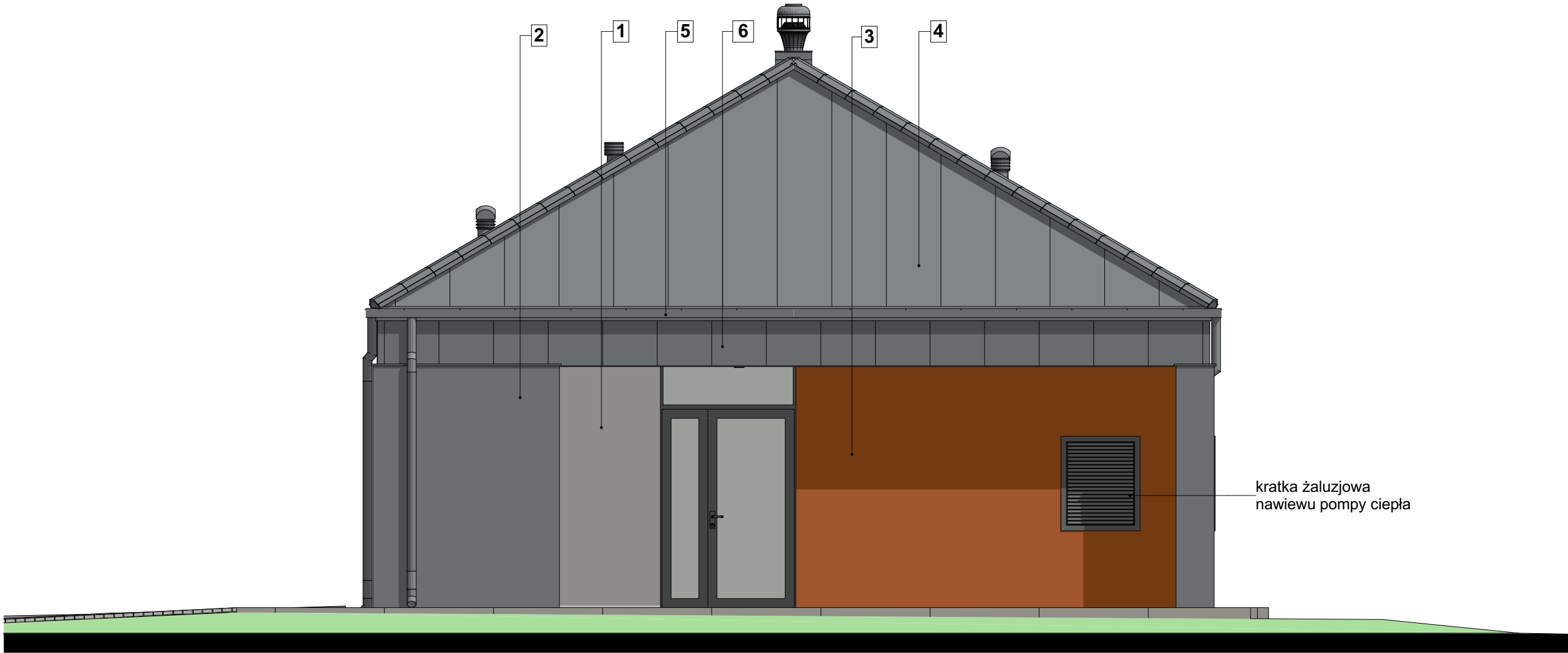
Tytuł projektu ŚWIETLICA WIEJSKA RYSUNKI ZAMIENNE	Faza PROJEKT WYKONAWCZY		Nazwa rysunku ELEWACJA PN.-WSCH.	
	Branża ARCHITEKTURA		Skala rysunku 1:50	Data 29.04.2022
	Lokalizacja BIEBRZA dz. nr 69/4	Projektant mgr inż. arch. Andrzej Popławski UAN.II.7342-122/94	Nr rysunku A.04.1	
	Współpraca	mgr inż. arch. Beata Popławska		



OZNACZENIA:

1. - TYNK SILIKONOWY KOLOR NCS S 2500-N
2. - TYNK SILIKONOWY, KOLOR NCS S 7000-N
3. - TYNK SILIKONOWY, KOLOR NCS S 2570-Y80R
4. - BLACHA PANELOWA POWLEKANA Z RĄBKIEM RAL7016
5. - RYNNY, RURY SPUSTOWE Z BLACHY POWLEKANEJ RAL 7016
6. - OBRÓBKI BLACHARSKIE, Z BLACHY POWLEKANEJ PANELOWEJ RAL 7016

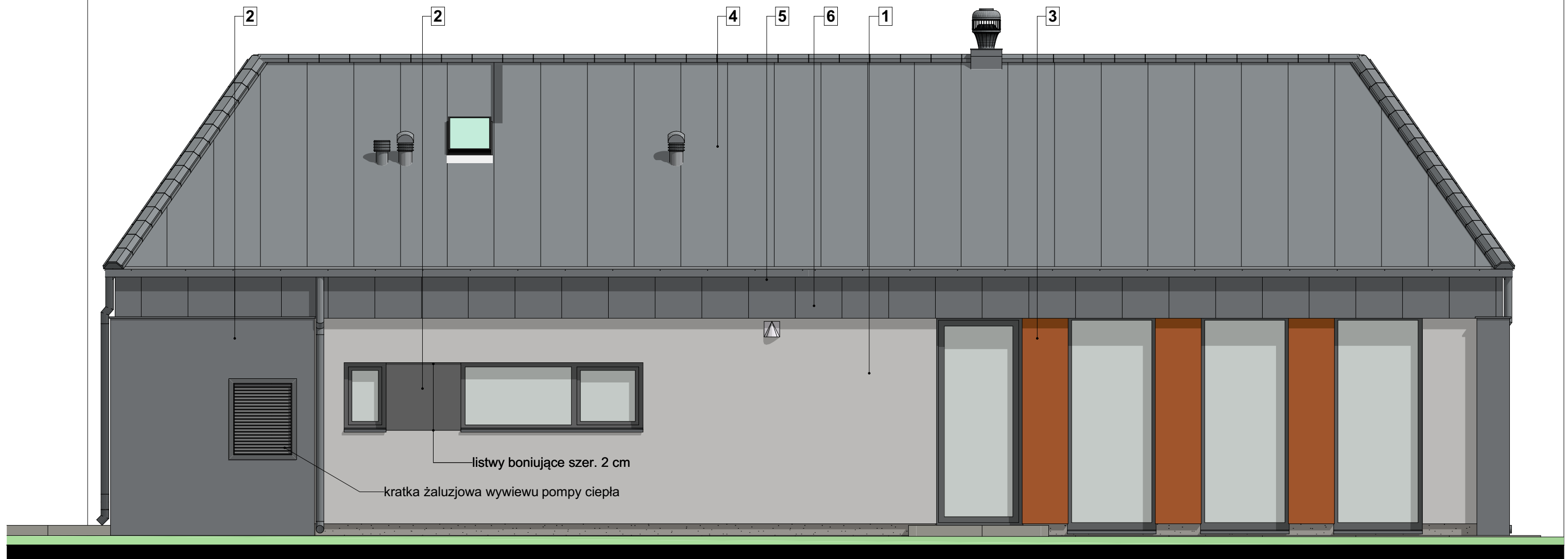
Tytuł projektu ŚWIETLICA WIEJSKA RYSUNKI ZAMIENNE	Faza PROJEKT WYKONAWCZY		Nazwa rysunku ELEWACJA PD.- WSCH.	
	Branża ARCHITEKTURA			
	Projektant	mgr inż. arch. Andrzej Popławski UAN.II.7342-122/94	Skala rysunku 1:50	Data 29.04.2022
	Lokalizacja BIEBRZA dz. nr 69/4	Współpraca mgr inż. arch. Beata Popławska	Nr rysunku A.04.2	



OZNACZENIA:

- 1. - TYNK SILIKONOWY KOLOR NCS S 2500-N
- 2. - TYNK SILIKONOWY, KOLOR NCS S 7000-N
- 3. - TYNK SILIKONOWY, KOLOR NCS S 2570-Y80R
- 4. - BLACHA PANELOWA POWLEKANA Z RĄBKIEM RAL7016
- 5. - RYNNY, RURY SPUSTOWE Z BLACHY POWLEKANEJ RAL 7016
- 6. - OBRÓBKI BLACHARSKIE, Z BLACHY POWLEKANEJ PANELOWEJ RAL 7016

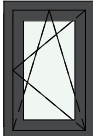
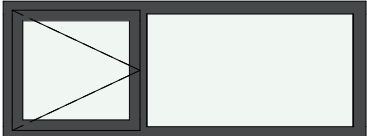

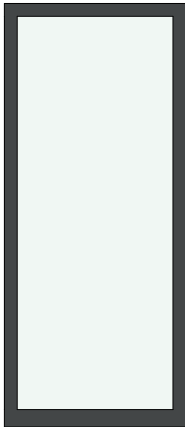
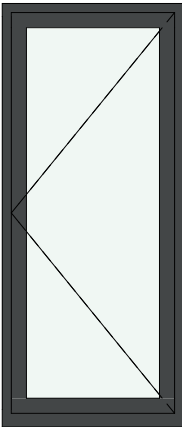
Tytuł projektu ŚWIETLICA WIEJSKA RYSUNKI ZAMIENNE	Faza PROJEKT WYKONAWCZY		Nazwa rysunku ELEWACJA PN.- ZACH.	
	Branża ARCHITEKTURA		Skala rysunku 1:50	Data 29.04.2022
	Lokalizacja BIEBRZA dz. nr 69/4	Projektant mgr inż. arch. Andrzej Popławski UAN.II.7342-122/94	Nr rysunku A.04.3	
	Współpraca	mgr inż. arch. Beata Popławska		



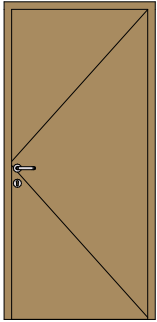
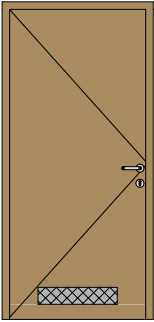
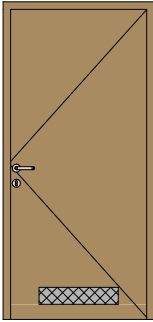
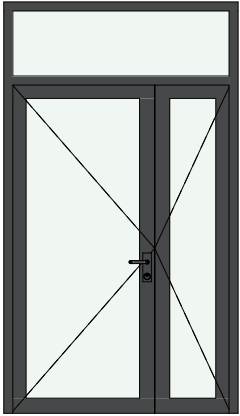
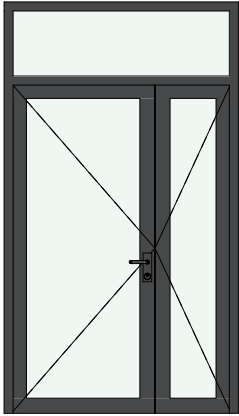
OZNACZENIA:

1. - TYNK SILIKONOWY KOLOR NCS S 2500-N
2. - TYNK SILIKONOWY, KOLOR NCS S 7000-N
3. - TYNK SILIKONOWY, KOLOR NCS S 2570-Y80R
4. - BLACHA PANELOWA POWLEKANA Z RĄBKIEM RAL7016
5. - RYNNY, RURY SPUSTOWE Z BLACHY POWLEKANEJ RAL 7016
6. - OBRÓBKI BLACHARSKIE, Z BLACHY POWLEKANEJ PANELOWEJ RAL 7016

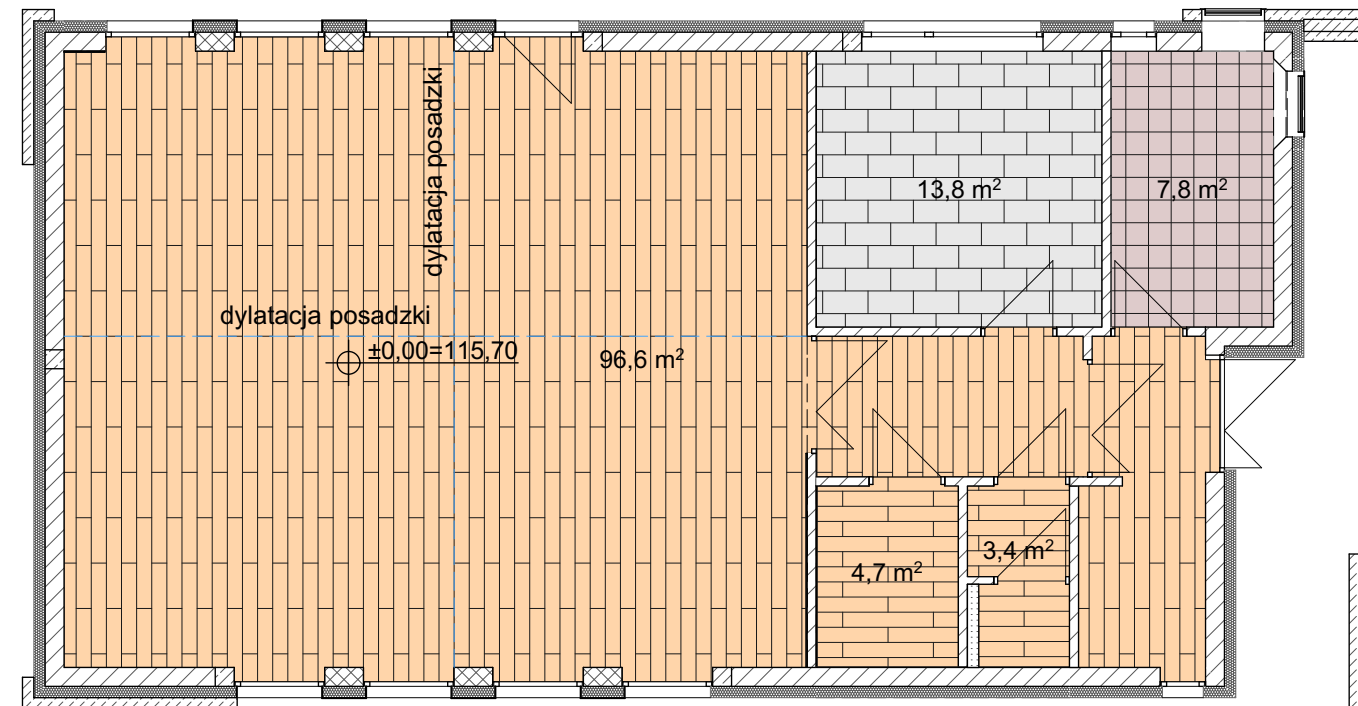
Tytuł projektu ŚWIETLICA WIEJSKA RYSUNKI ZAMIENNE	Faza PROJEKT WYKONAWCZY		Nazwa rysunku ELEWACJA PD.- ZACH.	
	Branża ARCHITEKTURA		Skala rysunku 1:50	Data 29.04.2022
Lokalizacja BIEBRZA dz. nr 69/4	Projektant	mgr inż. arch. Andrzej Popławski UAN.II.7342-122/94	Nr rysunku A.04.4	
	Współpraca	mgr inż. arch. Beata Popławska		

Zestawienie Okien					
ID	O-1	O-2	O-3	O-4	O-5
Wymiary otworu w ścianie Sz x Hz	60x90	240x90	60x280	120x280	120x280
Wymiary zewnętrzne ościeżnicy S x H	57x89	237x89	57x277	117x277	117x277
Sposób otwierania	rozwierano-uchylne	rozwierano-uchylne z częścią stałą	stałe	stałe	rozwierane - drzwi balkonowe
Ilość	1	1	1	7	1
Elewacja					
Uwagi	- profil z PCV kolor RAL 7016 - szyba zespolona 2-komorowa 4/12/4/12/4, od wewnątrz szyba niskoemisyjna Thermofloat, szczelina Argon 90%, - U<1,1 W/m²K - w klasie 3 Polskiej Normy dotyczącej przepuszczalności powietrza okien i drzwi - szczelność na przenikanie wody – w klasie 2 - izolacyjność akustyczna RA2 > 20 dB, - rodzaj okuć - okucia obwiedniowe, operowane skrzydłem uchylno-rozwieranym przy użyciu jednej dźwigni, klamki w kolorze ramy - nawiewnik higrosterowalny w górnej części okna - parapet zewnętrzny w kolorze okna - parapet wewnętrzny z konglomeratu		- profil z PCV kolor RAL 7016 - szyba zespolona 2-komorowa 44.4/12/4/12/4, od zewnątrz szkło laminowane VSG 4x folia PVB, od wewnątrz szyba niskoemisyjna Thermofloat, szczelina Argon 90%, - U<1,1 W/m²K - w klasie 3 Polskiej Normy dotyczącej przepuszczalności powietrza okien i drzwi - szczelność na przenikanie wody – w klasie 2 - izolacyjność akustyczna RA2 > 20 dB, - nawiewnik higrosterowalny w górnej części okna		- profil z PCV kolor RAL 7016 - szyba zespolona 2-komorowa 44.4/12/4/12/4, od zewnątrz szkło laminowane VSG 4x folia PVB, od wewnątrz szyba niskoemisyjna Thermofloat, szczelina Argon 90%, - U<1,1 W/m²K - w klasie 3 Polskiej Normy dotyczącej przepuszczalności powietrza okien i drzwi - szczelność na przenikanie wody – w klasie 2 - izolacyjność akustyczna RA2 > 20 dB, - rodzaj okuć - okucia obwiedniowe, klamka ze stali nierdzewnej w kolorze ramy,

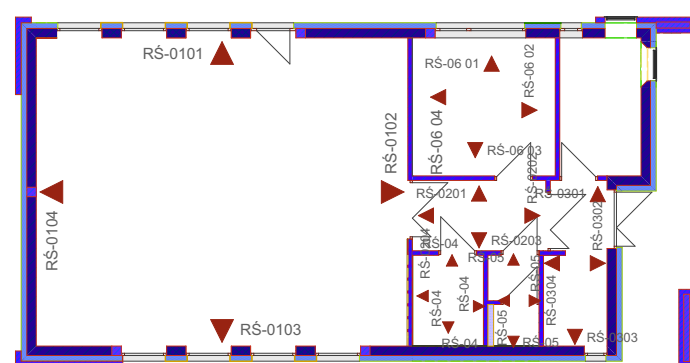
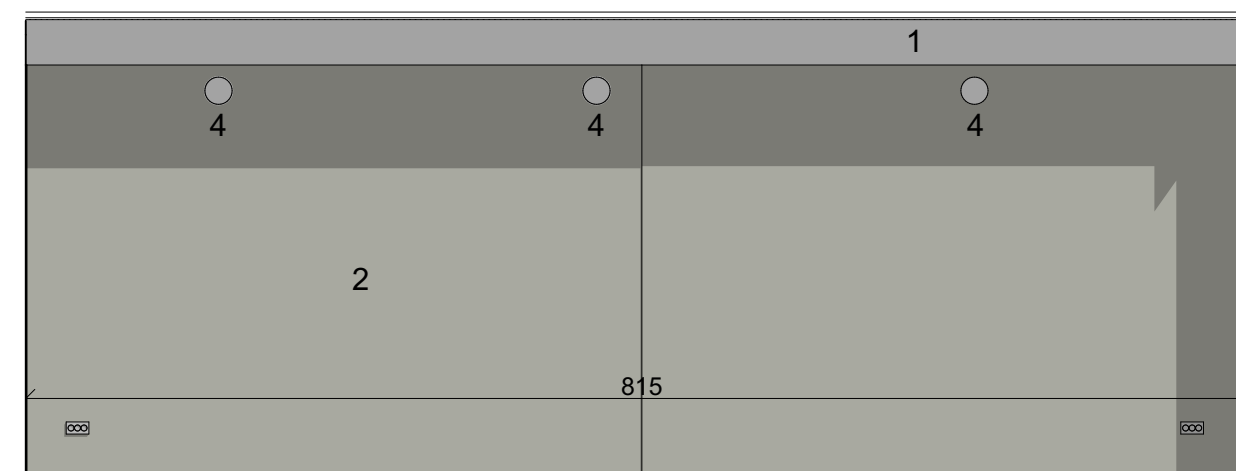
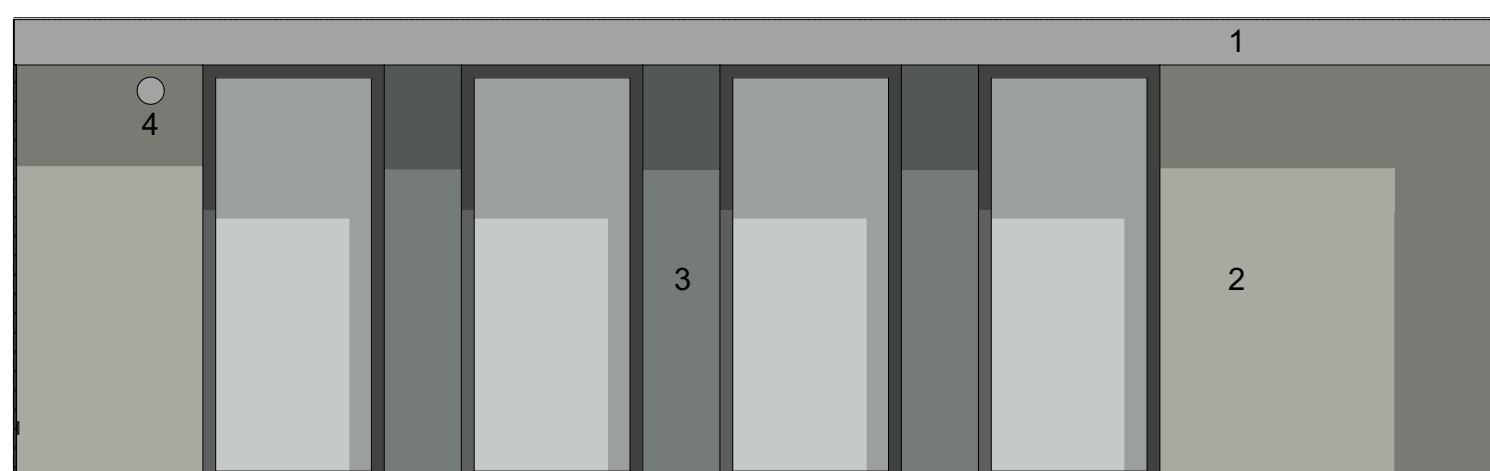
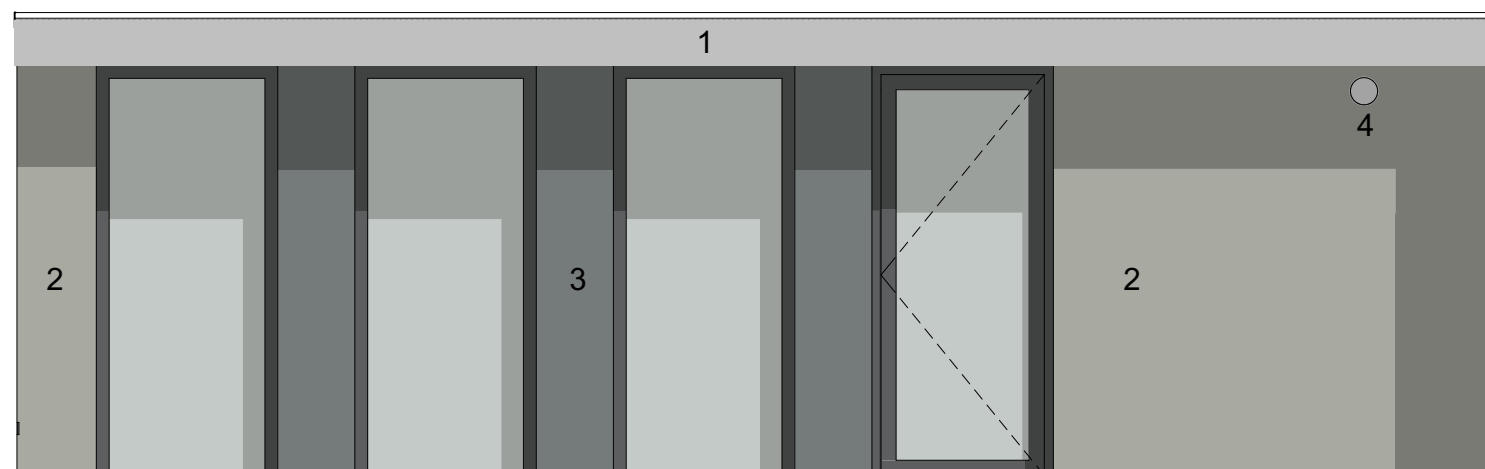
Tytuł projektu ŚWIETLICA WIEJSKA RYSUNKI ZAMIENNE	Faza PROJEKT WYKONAWCZY			Nazwa rysunku WYKAZ OKIEN	
	Branża ARCHITEKTURA			Skala rysunku 1:1	Data 29.04.2022
	Projektant	mgr inż. arch. Andrzej Popławski UAN.II.7342-122/94			
Lokalizacja BIEBRZA dz. nr 69/4	Współpraca	mgr inż. arch. Beata Popławska			Nr rysunku A.05.1

Zestawienie Drzwi					
SYMBOL	D-1	D-2	D-3	DW-1	DZ-1
Ilość	2	2	1	2	1
Wymiar otworu Szer. x Wys. [cm]	100x210	100x210	100x210	155x272	155x272
Wymiar w świetle przejścia Szer. x Wys. [cm]	90x205	90x205	90x205	(90+53)x217	(90+53)x217
Widok					
UWAGI	DRZWI WEWNĄTRZLOKALOWE KONSTRUKCJA SKRZYDŁA - system bezprzylgowy, ramiak drewniany wypełniony płytą wiórową otworową, obłożony dwiema gładkimi płytami HDF pokrytymi laminatem CPL gr. 0,7 mm, kolor dąb, WYPOSAŻENIE - zamek jednopunktowy, wpuszczany, rozstaw 72 mm, na klucz, na wkładkę, zawiasy: czopowe wkręcane, WYPOSAŻENIEDODATKOWE - drzwi do toalet z aluminiową kratką wentylacyjną, drzwi D-2 z samozamykaczem, OŚCIEŻNICE - regulowane w kolorze skrzydła KLAMKI - ze stali nierdzewnej		Drzwi wewnętrzne z naświetlem, profil PCV - kolor RAL 7016, - szyba pojedyncza float 4mm - bezprogowe - uszczelki EPDM - klamka i zawiasy w kolorze ramy		Drzwi z naświetlem, PCV, - szyba zespolona 2-komorowa 44.4/12/4/12/4, od zewnątrz szkło laminowane VSG 4x folia PVB, od wewnątrz szyba niskoemisyjna Thermofloat, szczelina Argon 90%, U<1,1 W/m²K - w klasie 3 Polskiej Normy dotyczącej przepuszczalności powietrza okien i drzwi - szczelność na przenikanie wody – w klasie 2 - izolacyjność akustyczna R _{A2} > 20 dB, - klamka i zawiasy w kolorze ramy,

Tytuł projektu ŚWIELICA WIEJSKA RYSUNKI ZAMIENNE	Faza PROJEKT WYKONAWCZY		Nazwa rysunku WYKAZ DRZWI	
	Branża ARCHITEKTURA		Skala rysunku 1:1	Data 29.04.2022
	Lokalizacja BIEBRZA dz. nr 69/4	Projektant mgr inż. arch. Andrzej Popławski UAN.II.7342-122/94	Współpraca mgr inż. arch. Beata Popławska	Nr rysunku A.05.2



Tytuł projektu ŚWIETLICA WIEJSKA RYSUNKI ZAMIENNE	Faza PROJEKT WYKONAWCZY		Nazwa rysunku RZUT PODŁOGI	
	Branża ARANŻACJA WNETRZ		Skala rysunku 1:100	Data 29.04.2022
Lokalizacja BIEBRZA dz. nr 69/4	Projektant mgr inż. arch. Andrzej Popławski UAN.II.7342-122/94	Współpraca mgr inż. arch. Beata Popławska	Nr rysunku A.07.1	

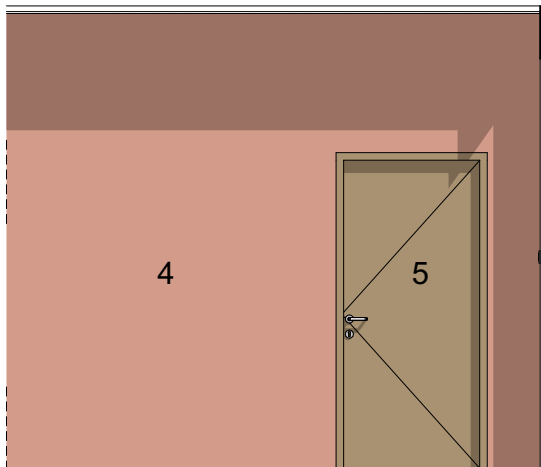


- OZNACZENIA:**

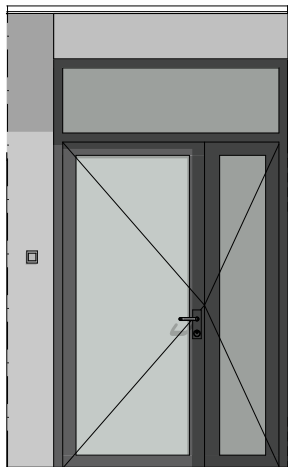
1. - FARBA EMULSYJNA KOLOR BIAŁA
2. - FARBA EMULSYJNA KOLOR NCS S 2502-Y
3. - FARBA EMULSYJNA KOLOR NCS S 6502-Y
4. - NAWIETRZAK ŚCIENNY
5. - STEROWNIK WENTYLATORA HIGSTER

Tytuł projektu ŚWIETLICA WIEJSKA RYSUNKI ZAMIENNE	Faza PROJEKT WYKONAWCZY		Nazwa rysunku WIDOKI ŚCIAN - SALA	
	Branża ARANŻACJA WNĘTRZ		Skala rysunku 1:50, 1:200	Data 29.04.2022
	Projektant mgr inż. arch. Andrzej Popławski UAN.II.7342-122/94		Nr rysunku A.07.2	
Lokalizacja BIEBRZA dz. nr 69/4	Współpraca	mgr inż. arch. Beata Popławska		

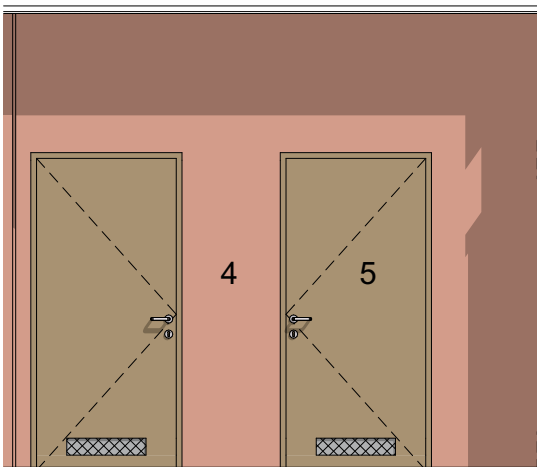
HALL



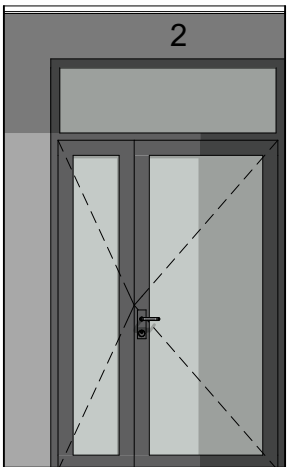
RŚ-0201 1:50



RŚ-0202 1:50

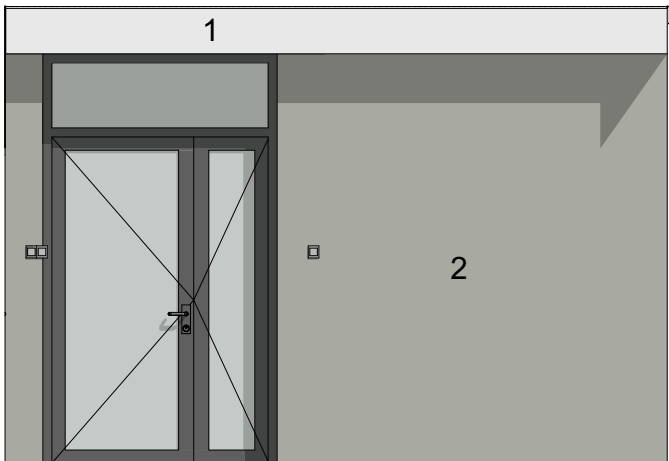


RŚ-0203 1:50

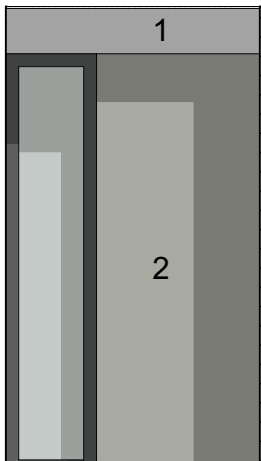


RŚ-0204 1:50

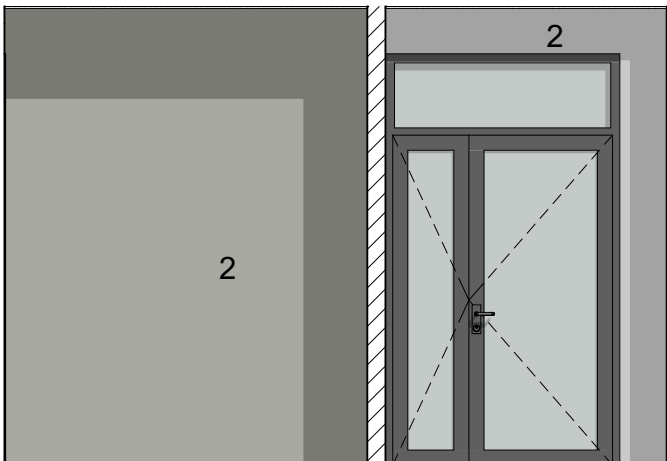
WIATROŁAP + ANEKS SZATNIOWY



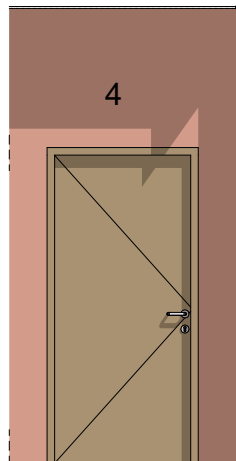
RŚ-0302 1:50



RŚ-0303 1:50



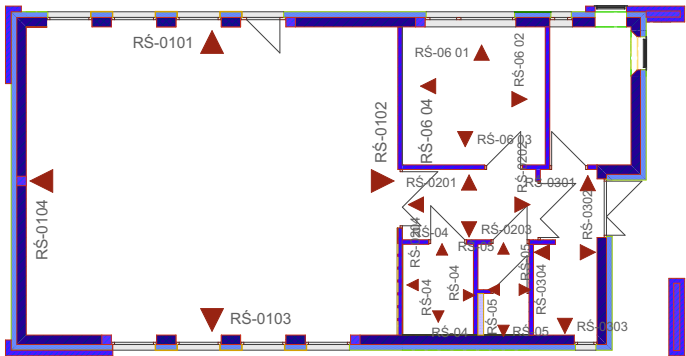
RŚ-0304 1:50



RŚ-0301 1:50

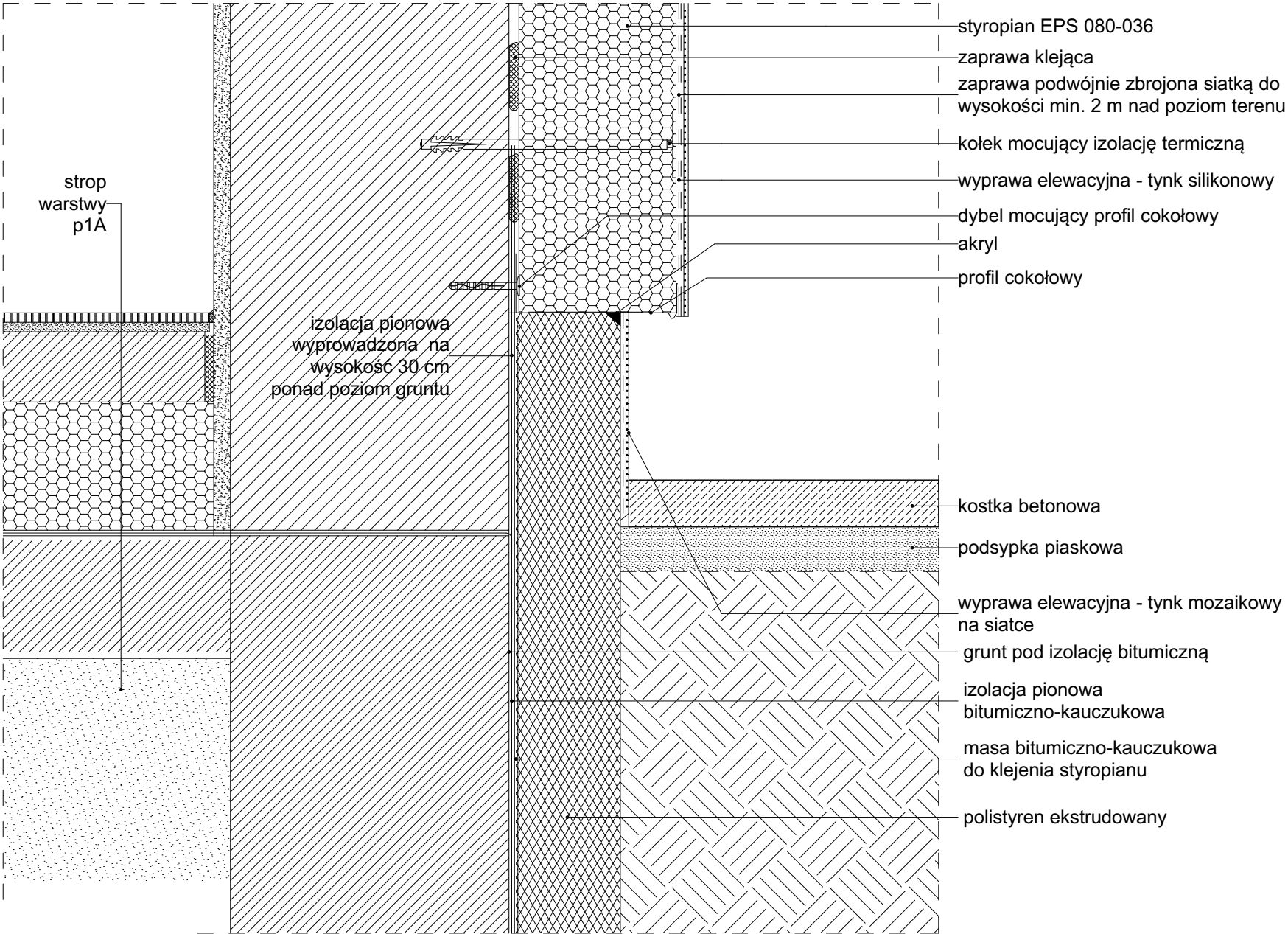
OZNACZENIA:

- 1. - FARBA EMULSYJNA KOLOR BIAŁA
- 2. - FARBA EMULSYJNA KOLOR NCS S 2500-N
- 3. - FARBA EMULSYJNA KOLOR NCS S 7000-N
- 4. - FARBA EMULSYJNA KOLOR NCS S 2570-Y70R
- 5. - DRZWI LAMINAT DĄB NATURALNY

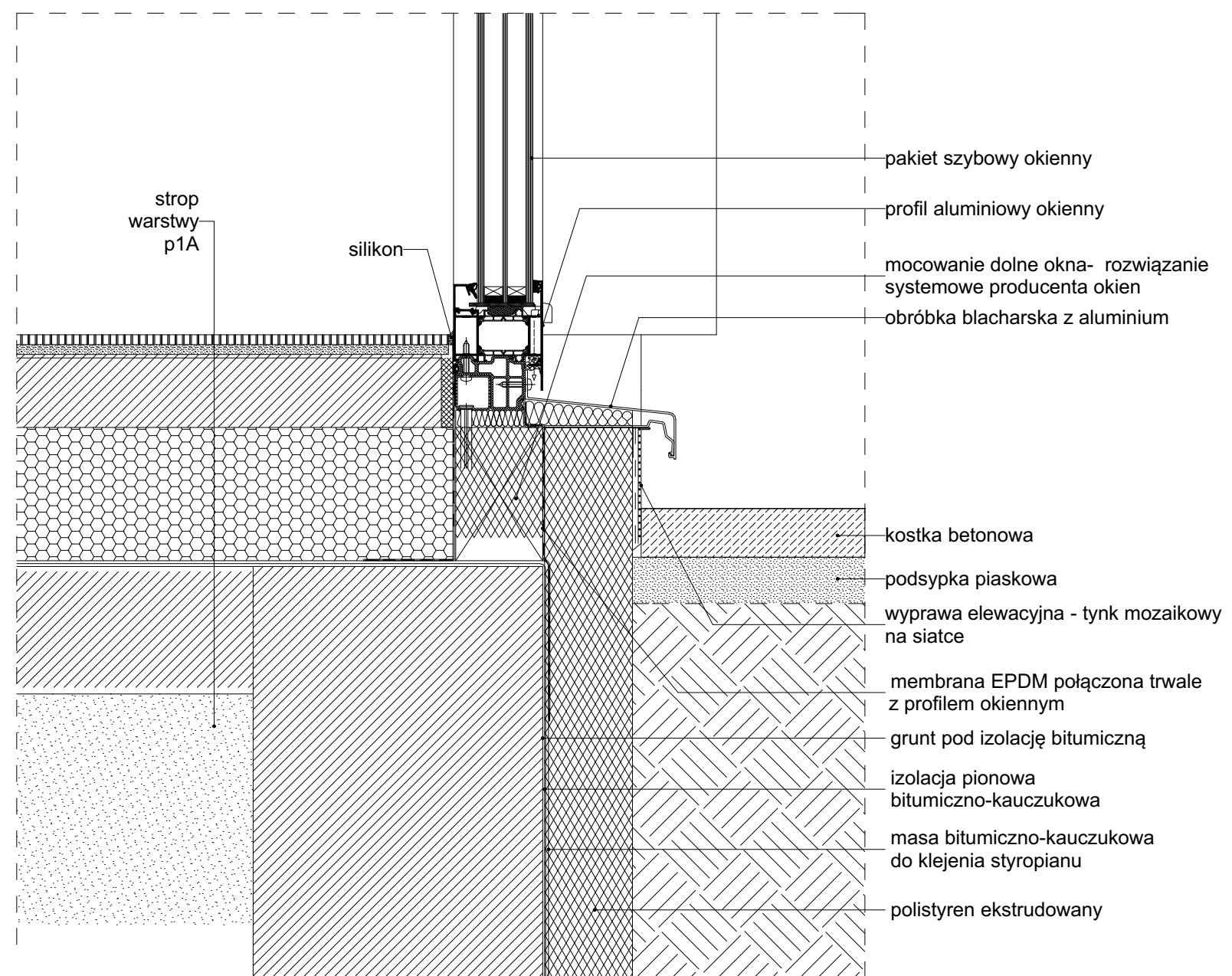


SCHEMAT OZNACZENIA ŚCIAN 1:200

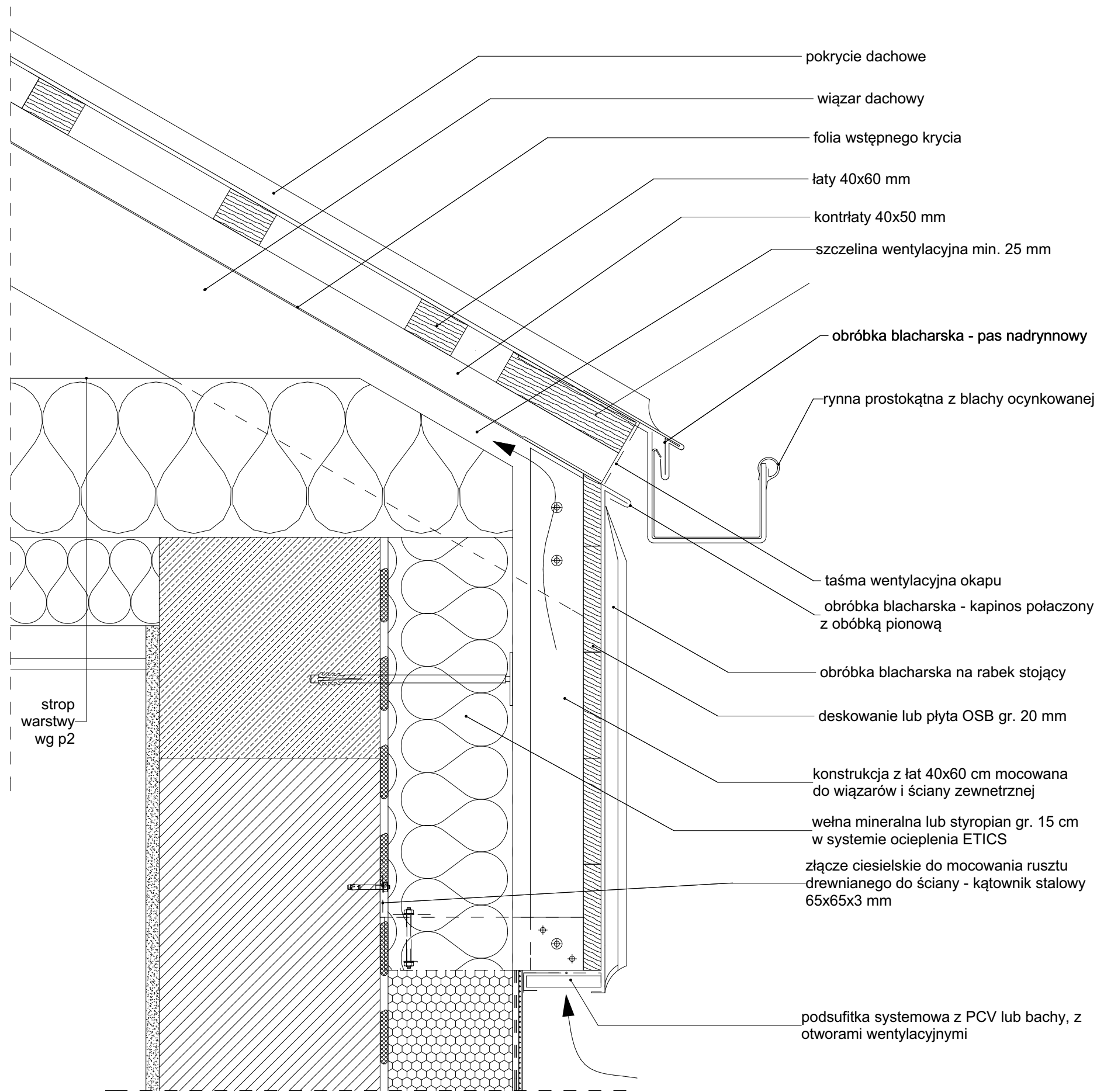
Tytuł projektu ŚWIE TLICA WIEJSKA RYSUNKI ZAMIENNE	Faza PROJEKT WYKONAWCZY		Nazwa rysunku WIDOKI ŚCIAN - HOL, ANEKS SZATNIOWY, WIATROŁAP	
	Branża ARANŻACJA WNĘTRZ		Skala rysunku 1:50	Data 29.04.2022
Lokalizacja BIEBRZA dz. nr 69/4	Projektant mgr inż. arch. Andrzej Popławski UAN.II.7342-122/94	Współpraca mgr inż. arch. Beata Popławska	Nr rysunku A.07.3	



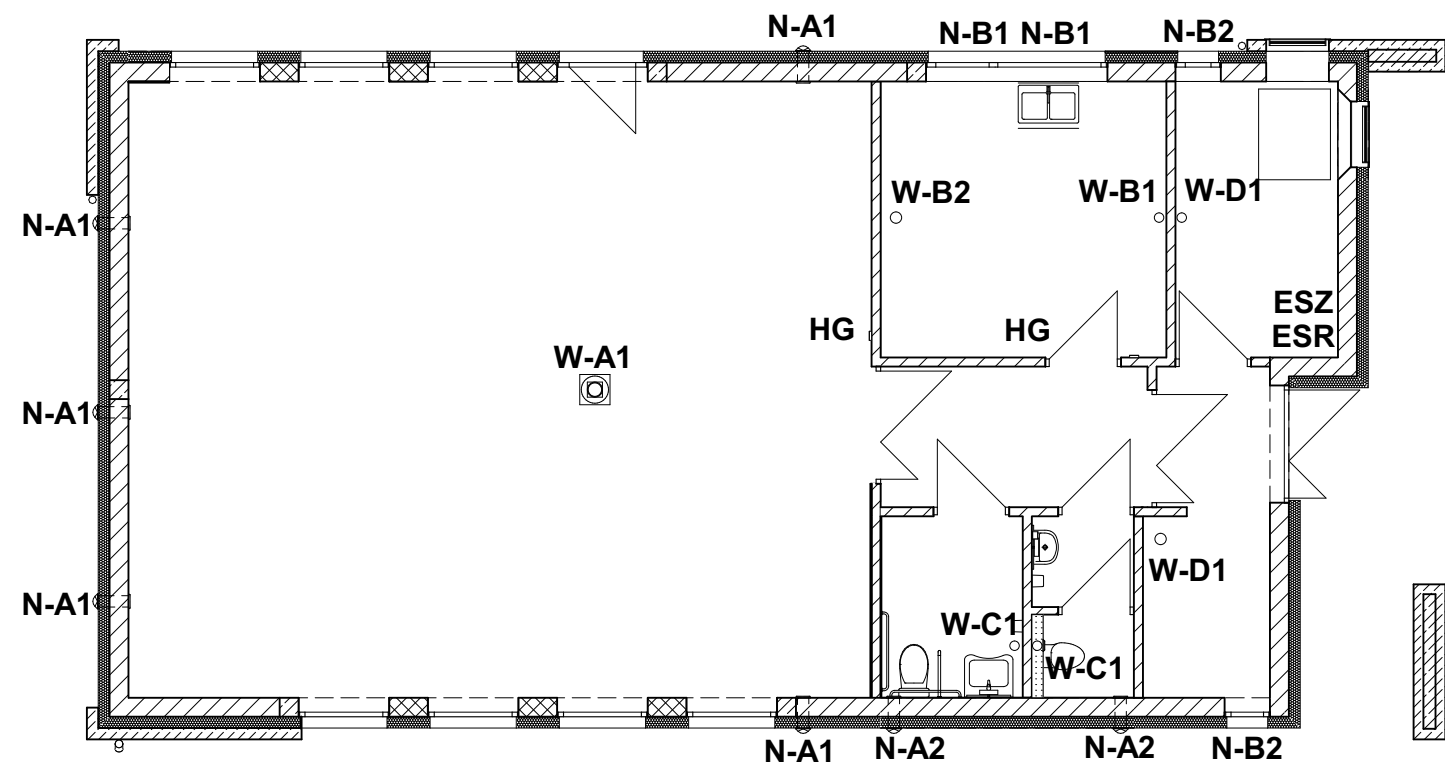
Tytuł projektu ŚWIETLICA WIEJSKA RYSUNKI ZAMIENNE	Faza PROJEKT WYKONAWCZY		Nazwa rysunku DETAL D-01	
	Branża DETALE		Skala rysunku 1:5	Data 29.04.2022
	Projektant mgr inż. arch. Andrzej Popławski UAN.II.7342-122/94		Nr rysunku A.08.1	
Lokalizacja BIEBRZA dz. nr 69/4	Współpraca mgr inż. arch. Beata Popławska			



Tytuł projektu ŚWIETLICA WIEJSKA RYSUNKI ZAMIENNE	Faza PROJEKT WYKONAWCZY		Nazwa rysunku DETAL D-03	
	Branża DETALE			
	Projektant	mgr inż. arch. Andrzej Popławski UAN.II.7342-122/94		Skala rysunku 1:5
Lokalizacja BIEBRZA dz. nr 69/4	Współpraca	mgr inż. arch. Beata Popławska		Nr rysunku A.08.3



Faza			PROJEKT WYKONAWCZY		
Branża			DETALE		
Tytuł projektu			ŚWIETLICA WIEJSKA		
			RYSUNKI ZAMIENNE		
Lokalizacja			BIEBRZA dz. nr 69/4		
Projektant	mgr inż. arch. Andrzej Popławski		UAN.II.7342-122/94		
Współpraca	mgr inż. arch. Beata Popławska				
Nazwa rysunku					
DETAL D-04					
Skala rysunku			Data		
1:5			29.04.2022		
Nr rysunku					
A.08.4					



OZNACZENIA

NAWIEW:

N-A1 - nawietrzak ścienny Ø150 mm ze stabilizatorem przepływu np. Darco NOS150A

N-A2 - nawietrzak ścienny Ø80 mm ze stabilizatorem przepływu np. Darco NOS80A

N-B1 - samoczynny, higrosterowany nawiewnik powietrza zewnętrznego montowany na oknie, z wytlumieniem akustycznym, przepływ powietrza 20-50 m³/h

N-B2 - samoczynny, higrosterowany nawiewnik powietrza zewnętrznego montowany na oknie, przepływ powietrza 5-30 m³/h

WYWIEW:

W-A1 - system wyciągowy złożony z anemostatu wywiewnego, systemu rurowego Ø200 mm z ociepleniem, z podstawy dachowej dwuspadowej z blachy chromoniklowej, nasady kominowej hybrydowej Ø200 mm o regulowanej prędkości obrotowej, o wydajności 640 m³/h, np. MAG200/AC.

W-B1, W-C1 - system wyciągowy złożony z anemostatu wywiewnego, systemu rurowego z ociepleniem, nasady kominowej hybrydowej Ø150 mm, o dwubiegowej, o wydajności 120-180 m³/h, np. WIROVENT EVO z wentylatorem i odpływem kondensatu, z rurą przyłączeniową systemową.

W-B2 - system wentylacyjny okapu kuchennego złożony z kołnierza przyłączeniowego, klapy zwrotnej, systemu rurowego Ø125 mm z ociepleniem, nasady kominowej grawitacyjnej Ø150 mm, np. WIROVENT EVO z odpływem kondensatu, z rurą przyłączeniową systemową.

W-D1 - system wentylacji grawitacyjnej złożony z anemostatu wywiewnego, systemu rurowego Ø125 mm z ociepleniem, nasady kominowej grawitacyjnej Ø150 mm, np. WIROVENT EVO z odpływem kondensatu, z rurą przyłączeniową systemową.

STEROWANIE:

HG - sterownik higrosterowalny wentylatora dachowego np. HIGSTER

ESZ - elektroniczna szafa zasilająca nasad hybrydowych, wyposażona w niezbędne zabezpieczenia: przeciwzwarceniowe, przepięciowe, przeciążeniowe

ESR - elektroniczna szafa sterownicza nasad hybrydowych wyposażona w regulatory prędkości obrotowej

Faza		PROJEKT WYKONAWCZY	
Branża		WENTYLACJA	
Tytuł projektu		ŚWIETLICA WIEJSKA	
		RYSUNKI ZAMIENNE	
Lokalizacja		BIEBRZA dz. nr 69/4	
Projektant	mgr inż. arch. Andrzej Popławski		UAN.II.7342-122/94
Współpraca	mgr inż. arch. Beata Popławska		
Nazwa rysunku			
SCHEMAT WENTYLACJI			
Skala rysunku		Data	
1:100		29.04.2022	
Nr rysunku		A.06.1	