

**UCHWAŁA NR XVIII/122/20
RADY MIEJSKIEJ W RAJGRODZIE**

z dnia 31 marca 2020 r.

**w sprawie przystąpienia do sporządzenia miejscowego planu zagospodarowania przestrzennego gminy
Rajgród (tereny położone na obszarze wsi Woźnawieś)**

Na podstawie art. 18 ust. 2 pkt. 15 ustawy z dnia 8 marca 1990 r. o samorządzie gminnym (Dz. U. z 2019 r. poz. 506, 1309, 1571, 1696 i 1815) oraz art. 14 ust. 1 i 2 ustawy z dnia 27 marca 2003 r. o planowaniu i zagospodarowaniu przestrzennym (Dz. U. z 2020 r. poz. 293), na wniosek Burmistrza Rajgrodu, uchwala się, co następuje:

§ 1.

Przystępuje się do sporządzenia miejscowego planu zagospodarowania przestrzennego gminy Rajgród (tereny położone na obszarze wsi Woźnawieś).

§ 2.

Integralną częścią niniejszej uchwały są załączniki graficzne przedstawiające granice planu, o którym mowa w §1.

§ 3.

Sporządzenie i uchwalenie planu, o którym mowa w §1, może nastąpić odrębnie dla poszczególnych obszarów określonych na załącznikach graficznych.

§ 4.

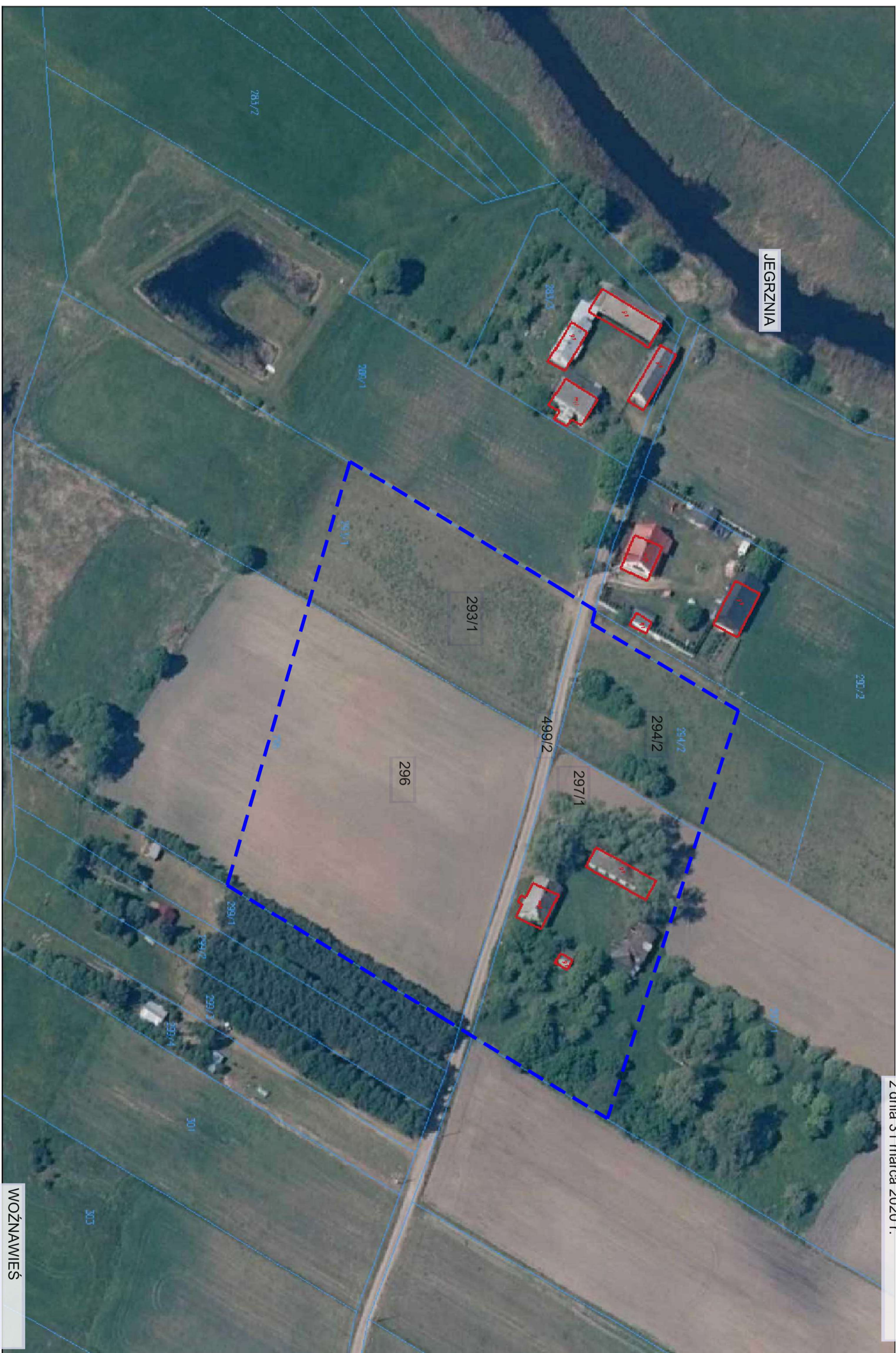
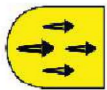
Wykonanie uchwały powierza się Burmistrzowi Rajgrodu.

§ 5.

Uchwała wchodzi w życie z dniem podjęcia.

Przewodniczący Rady Miejskiej

Marek Bućko



UZASADNIENIE

Uzasadnienie potrzeby podjęcia uchwały w sprawie przystąpienia do sporządzenia miejscowego planu zagospodarowania przestrzennego gminy Rajgród (tereny położone na obszarze wsi Woźnawieś)

Podstawą do podjęcia uchwały jest art. 18 ust. 2 pkt 15 ustawy z dnia 8 marca 1990 r. o samorządzie gminnym (Dz. U. z 2019 r. poz. 506 ze zm.) oraz art. 14 ust. 1 i 2 ustawy z dnia 27 marca 2003 r. o planowaniu i zagospodarowaniu przestrzennym (Dz. U. z 2020 r. poz. 293).

Plan obejmować będzie dwa obszary położone na gruntach wsi Woźnawieś:

1. obszar o powierzchni około 2,01 ha (z gruntem leśnym), obejmujący działki o numerach ewidencyjnych 32/5, 34/2, 36/4 i 36/6 położony przy drodze powiatowej nr 1216B,
2. obszar o powierzchni około 1,7 ha położony w rejonie zakola rzeki Jegrznia.

Powyższe obszary objęte są obowiązującym miejscowym planem zagospodarowania przestrzennego wsi Rybczyzna, wsi Czarna Wieś, części wsi Woźnawieś i części miasta Rajgród uchwalonym uchwałą Nr X/67/11 Rady Miejskiej w Rajgrodzie z dnia 21 października 2011 r. (Dz. Urz. Woj. Podl. Nr 278 z dnia 18 listopada 2011 r., poz. 3369), zmienionym uchwałą Nr XL/339/18 Rady Miejskiej w Rajgrodzie z dnia 29 maja 2018 r. (Dz. Urz. Woj. Podl. z dnia 8 czerwca 2018 r. poz. 2601) w sprawie zmiany miejscowego planu zagospodarowania przestrzennego wsi Rybczyzna, wsi Czarna Wieś, części wsi Woźnawieś i części miasta Rajgród – Uchwała Nr X/67/11 Rady Miejskiej w Rajgrodzie z dnia 21 października 2011 roku w sprawie miejscowego planu zagospodarowania przestrzennego wsi Rybczyzna, wsi Czarna Wieś, części wsi Woźnawieś i części miasta Rajgród w odniesieniu do działki nr ew. 139/24, położonej w Czarnej Wsi wraz z przyległym fragmentem drogi gminnej oraz działki nr ew. 340/2 położonej we wsi Woźnawieś wraz z przyległymi fragmentami dróg powiatowych.

Sporządzenie planu na powyższe obszary, w granicach określonych na załącznikach graficznych do uchwały, wynika z potrzeby realizacji zamierzeń inwestycyjnych właścicieli nieruchomości, które pozostają w sprzeczności z ustaleniami obowiązującego planu miejscowego.

Przeznaczenie obszarów przewidywanych do objęcia planem miejscowym, w planie obecnie obowiązującym jest następujące (oprócz przeznaczenia pod drogi):

1. Obszar na załączniku Nr 1a:
ZL, MN, R – tereny lasów, tereny zabudowy mieszkaniowej jednorodzinnej, teren rolniczy
2. Obszar na załączniku Nr 1b:
RM, R, Rzz – tereny zabudowy zagrodowej, teren rolniczy, tereny rolnicze i użytki zielone.

Obszary te położone są w granicach Obszaru Chronionego Krajobrazu „Pojezierze Rajgrodzkie” uchwalonego uchwałą Nr XII/91/15 Sejmiku Województwa Podlaskiego z dnia 22 czerwca 2015 r. w sprawie Obszaru Chronionego Krajobrazu „Pojezierze Rajgrodzkie” (Dz. Urz. Woj. Podlaskiego z dnia 26 czerwca 2015 r., poz. 2119) zmienionego uchwałą Nr L/470/18 Sejmiku Województwa Podlaskiego z dnia 25 czerwca 2018 r. (Dz. Urz. Woj. Podlaskiego z dnia 29 czerwca 2018 r., poz. 2908).

Zgodnie z art. 14 ust. 5 ustawy o planowaniu i zagospodarowaniu przestrzennym wykonana została analiza dotycząca zasadności przystąpienia do sporządzenia przedmiotowego planu i stopnia zgodności przewidywanych rozwiązań z ustaleniami studium uwarunkowań i kierunków zagospodarowania przestrzennego miasta i gminy Rajgród zatwierdzonym uchwałą Nr XXV/184/01 Rady Miejskiej w Rajgrodzie z dnia 26 października 2001 roku, zmienionego uchwałą Nr XXVII/176/09 Rady Miejskiej w Rajgrodzie z dnia 31 sierpnia 2009 roku w sprawie zmiany studium uwarunkowań i kierunków zagospodarowania przestrzennego miasta i gminy Rajgród. Plan miejscowy nie będzie naruszał ustaleń Studium jw.